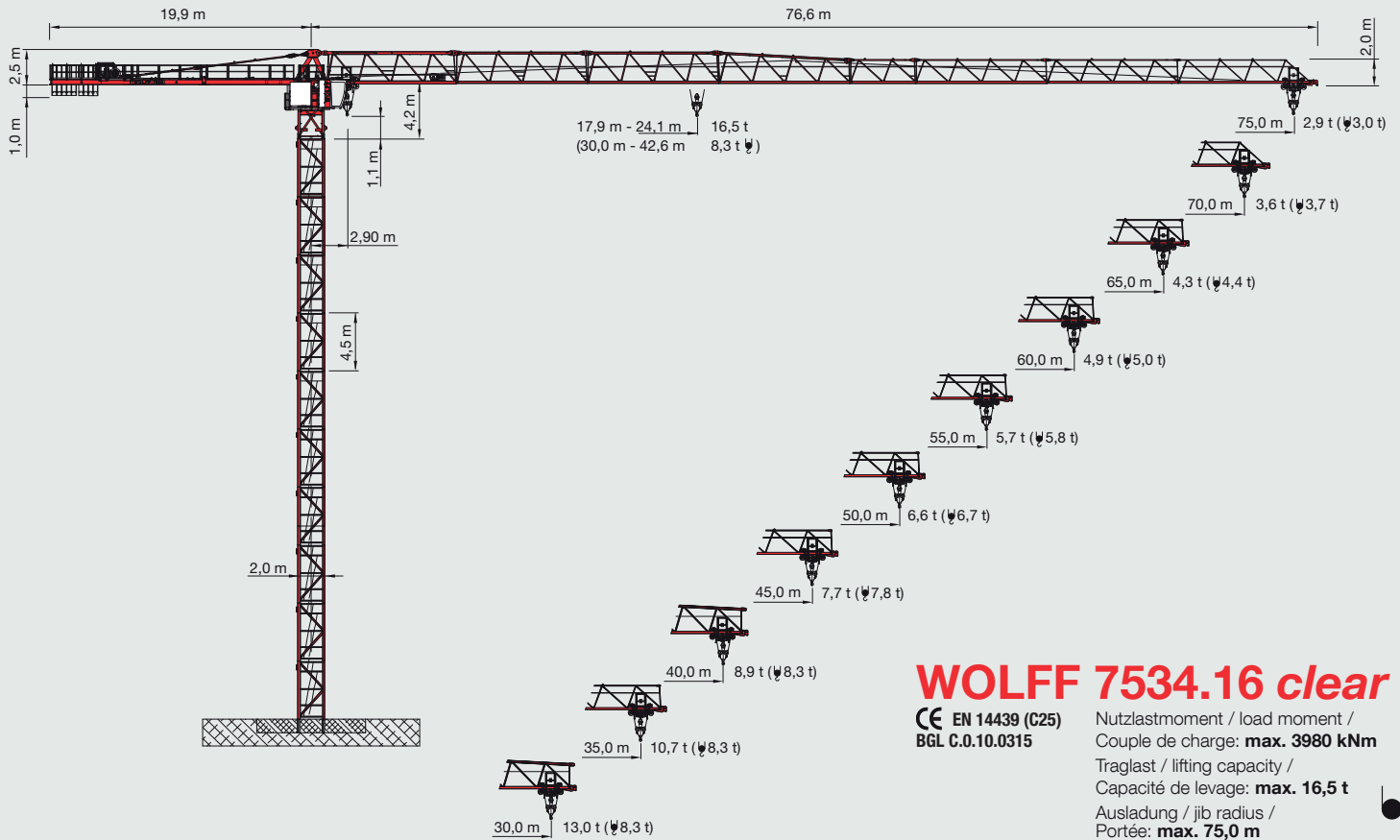


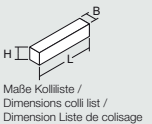
**DIE PASSENDE TECHNIK
FÜR IHR PROJEKT.
VON M BIS XXL.**

UNSERE WOLFF-KRANE.



WOLFF 7534.16 clear Kolli Liste · Colli List · Liste de colisage

Pos. Pos. Pos.	Stck. Pce. Pcs.	Beschreibung / Description / Description	Kolli / Colli / Colis	L [m] Length Longueur	B [m] Width Largeur	H [m] Height Hauteur	Gewicht [kg] Weight Poids	Volumen [m ³] Volume Volume
1	1	Turmspitze komplett / Tower top complete / Pointe de tour complète mit Abspantteilen / with stay parts / avec éléments de haubanage		6,79	2,65	2,33	11657	41,92
	1	Turmspitzenoberteil / Tower top upper part / Porte-flèche Pos. 1 zerlegt / Item 1 disassembled / Pos. 1 groupe mit Abspantteilen / with stay parts / avec éléments de haubanage		2,25	0,77	2,27	1837	3,93
	1	Turmspitzenunterteil / Tower top lower part / Pivot tournant Pos. 1 zerlegt / Item 1 disassembled / Pos. 1 groupe		5,12	2,65	2,33	9820	31,61
2	1	Führerhausstation / Operator cabin station / Poste de cabine du grutier mit Führerhausaufhängung und Schaltschrank / with cabin attachment and control cabinet / avec fixation cabine et armoire de distribution		4,77	2,16	2,56	2830	26,38
3	1	Gegenausleger geklappt / Counterjib folded / Contre-flèche repliée mit Ausbaukran und Abspantteilen / with auxiliary crane and stay parts / avec grue de démontage et éléments de haubanage		11,88	2,30	2,25	11685	61,48
4	1	Hw 845 FU Hubwindenplattform / Hoisting gear platform / Plateforme de levage mit Hubseil / with hoist rope / avec le câble de levage (485 n = 810 kg) ohne 2. Bremse / without 2nd brake / sans 2ème frein		1,69	1,72	1,04	2850	4,45
5	1	Hw 875 FU Hubwindenplattform / Hoisting gear platform / Plateforme de levage mit Hubseil / with hoist rope / avec le câble de levage (1025 n = 1290 kg) ohne 2. Bremse / without 2nd brake / sans 2ème frein		1,95	1,68	1,23	3535	4,03
6	1	Auslegerteil 1 / Jib part 1 / Élément de flèche 1		10,33	1,46	2,59	4570	39,06
7	1	Auslegerteil 2 / Jib part 2 / Élément de flèche 2		10,42	1,40	2,55	2840	37,20
8	1	Auslegerteil 3 / Jib part 3 / Élément de flèche 3		10,44	1,40	2,52	2260	36,83
9	1	Auslegerteil 4 / Jib part 4 / Élément de flèche 4		10,41	1,40	2,48	1890	36,14
10	1	Auslegerteil 5 / Jib part 5 / Élément de flèche 5		5,38	1,40	1,93	830	14,54
11	1	Auslegerteil 6 / Jib part 6 / Élément de flèche 6		2,87	1,40	1,94	480	7,80
12	1	Auslegerteil 7 / Jib part 7 / Élément de flèche 7		10,36	1,40	1,93	1520	27,85
13	1	Auslegerteil 8 / Jib part 8 / Élément de flèche 8		10,34	1,40	1,92	1040	27,79
14	1	Auslegerteil 9 / Jib part 9 / Élément de flèche 9		10,30	1,40	1,91	800	27,54
15	1	Seilwirbeltraverse / Rope swivel traverse / Traverse de pointe fixe		0,99	1,38	0,46	170	0,63
16	1	Laufkatze LK 8/16 / Trolley LK 8/16 / Chariot de distribution LK 8/16		1,87	1,64	0,97	415	2,98
17	1	Unterflasche U8/16 / Hook block U8/16 / Crochet U8/16		1,02	0,27	1,34	630	0,51
18	9	Gegengewichtssteine / Counterweight blocks / Blocs de contrepoids		1,41	0,36	2,28	2700	1,16



WOLFFKRAN GmbH
 Austraße 72
 74076 Heilbronn
 Germany
 Tel. +49 7131 9815-0
 Fax +49 7131 9815-355
 info@wolffkran.de

XXXXXXXX - 07/2016

Technische und inhaltliche Änderungen sind vorbehalten. / All rights reserved regarding technical and content changes. / Sous réserve de modifications techniques et de fond.

WOLFF 7534.16 clear

Hauptkomponenten

Grundausleger 30 m mit Katzfahwerk. Verlängerung bis 75 m in 2,5 m Schritten. Drehrahmen mit zwei Drehwerken, Drehverbindung mit Zentralschmierung und Schleifringssystem, Führerhausstation mit Schaltschrank. Gegenausleger mit Hubwindenplattform und Gegengewichten.

Antriebstechnik

Alle Antriebe mit frequenzgeregelten Kurzschlussläufermotoren und Motorvollschutz (Thermofühler). Hubwinden Hw 845 FU oder Hw 875 FU. Automatische Umscherrung (2-/4- Strangbetrieb). Zwei Drehwerke mit elektrisch betätigter Windfreistellung. Automatische Windanfahrtschaltung. Katzfahwerk.

Elektrische Ausrüstung

Mehrspannungsausführung für Netze 380 V – 460 V (50 / 60 Hz). Elektronische Sicherheitskransteuerung mit Bustechnik. Inkrementale Absolutweggeber für alle Arbeitsbewegungen. Elektronische Lastmessung im Auslegerfußstück. Grafik-Terminal für Bedienerinformation mit mehrsprachigen Diagnosemeldungen.

Sicherheitseinrichtungen

Elektronische Überlastsicherung mit WOLFFBoost. Erhöhung der Lastmomentgrenze durch automatische Reduzierung der Hubgeschwindigkeit. Menügeführte Einstellungen der Überlastsicherung und aller Endschalter vom Führerhaus aus. Dreh- und Ausladungsbegrenzung. Antikollisionsschnittstelle. Datenfernübertragungssystem WOLFFLink. Traversierseilbruchsicherung.

Turmelemente, Klettereinrichtung

Turmkombination mit WOLFF Turmelementen. WOLFF Schlagbolzen-Verbindung. Abnehmbares hydraulisches WOLFF Außenkletterwerk KWH 20.3.1 und KWH 20.6.1 oder das Innenkletterwerk KSH 20 SH.

Unterwagen UW, fahrbare Kreuzrahmen KRF

WOLFF Unterwagen UW mit Spurweiten von 6,0 m – 8,0 m oder fahrbare Kreuzrahmen KRF mit 6,0 m - 10,0 m.

Kreuzrahmenelemente KRE, Kreuzrahmen KR

Zur stationären Aufstellung. Kreuzrahmenelemente KRE sind umrüstbar zu Unterwagen UW. Kreuzrahmen KR sind umrüstbar zu KRF.

Anschlussleistung und Hakenwege (Drehteil)

66 kVA (Hw 845 FU), Hakenweg 190 m bei 2-Strangbetrieb.
93 kVA (Hw 875 FU), Hakenweg 460 m bei 2-Strangbetrieb.

Main Components

30 m basic jib with trolley gear. Extensions up to 75 m radius in 2.5 m steps. Slewing frame with two slewing gears, slew bearing with central lubrication unit and slipring system, operator cabin station with control cabinet. Counterjib with hoisting platform and counterweights.

Drive Technique

All drives frequency controlled squirrel cage motors, fully thermal protected. Hoisting winches Hw 845 FU or Hw 875 FU. Automatic re-reeling device (from 2-fall to 4-fall operation). Two slewing gears with electrically operated weathervaning device. Automatic windforce compensation controls. Trolley gear.

Electrical Equipment

Multivoltage equipment for supplies from 380 V to 460 V at 50 / 60 cycles. Electronic safety crane controls with bus technology. Incremental absolute encoders for all operating movements. Electronic load measuring device at basic jib section. Multilingual graphic display showing information to operator, both operational and diagnostics.

Safety Devices

Electronic overload protection with WOLFFBoost. Increased load moment limitation due to automatic hoist speed reduction. Menu guided setting of overload protection system and of all limiters from operator's cabin. Working space limiter. Anti-collision interface. WOLFFLink data transfer System. Trolley rope breakage safety device.

Tower Elements, Climbing Device

Tower configuration of WOLFF system tower elements. WOLFF slug bolt connection. Detachable hydraulic WOLFF external climber KWH 20.3.1 and KWH 20.6.1 or the internal climber KSH 20 SH.

Undercarriage UW, Travelling Cross Frame KRF

WOLFF undercarriage UW can be used with gauge from 6.0 up to 8.0 m or travelling cross frame KRF with 6.0 m - 10.0 m.

Cross Frame Element KRE, Cross Frame KR

For stationary installation. KRE elements can be modified to UW. Cross frames KR can be modified to KRF.

Power Requirements and hook paths (Slewing part)

66 kVA (Hw 845 FU), hook path 190 m in 2-fall operation.
93 kVA (Hw 875 FU), hook path 460 m in 2-fall operation.

Éléments principaux

Flèche de base 30 m avec treuil de chariot. Prolongements jusqu'à 75 m de portée, en tronçon de 2,5 m. Partie tournante avec mécanisme d'orientation, assemblage d'orientation avec lubrification centralisée et système de bagues de glissement, poste de cabine du grutier avec armoire de distribution. Contre-flèche avec plateforme avec mécanisme de levage et contrepoids.

Technique d'entraînement

Tous les entraînements sont équipés de moteurs à rotor en court-circuit réglés par des convertisseurs de fréquences et protections thermiques. Mécanisme de levage Hw 845 FU ou Hw 875 FU. Mouflage automatique. Entraînement de rotation avec mise en girouette électrique. Compensation automatique en cas de vent. Treuil chariot.

Équipement électrique

Équipement multi voltages pour des tensions de 380 V à 460 V (50/60 Hz). Réglage électronique de sécurité avec technique Bus. Codeurs angulaires incrémentsaux pour tous les mouvements de travail. Mesurage électronique de la charge. Display graphique multi langages avec des informations d'opération et diagnostique.

Dispositif de sécurité

Contrôle de surcharge électronique WOLFFBoost. Augmentation du seuil de couple résistant par diminution automatique de la vitesse de levage. Réglages du contrôle de surcharge et de l'ensemble des interrupteurs de fin de course via l'écran depuis la cabine de grutier. Limitation de rotation et de portée. Interface anticollision. Module de télétransmission des données WOLFFLink. Sécurité rupture du câble de chariot.

Éléments de tour, cage pour télescopage

Combinaison de mât avec des éléments de tour système WOLFF. Assemblage des éléments par axes. Cage pour télescopage hydraulique amovible WOLFF mécanisme grimpant externe KWH 20.3.1 et KWH 20.3.1 ou le mécanisme grimpant interne KSH 20 SH.

Châssis translation UW, croix de base roulante KRF

Châssis translation système WOLFF UW avec écartement de 6,0 à 8,0 m ou la croix de base roulante KRF avec 6,0 m à 10,0 m.

Élément croix de base KRE, croix de base KR

Pour montage stationnaire. Les éléments KRE sont modifiables en UW. Les croix de base KR sont modifiables en KRF.

Puissance absorbée et course du crochet (seulement partie tournante)

66 kVA (Hw 845 FU) avec un course maximale du crochet de 190 m, mouflage à deux brins.
93 kVA (Hw 875 FU) avec un course maximale du crochet de 460 m, mouflage à deux brins.

Antriebe - WOLFF 7534.16 clear - (Hw 845 FU)					
Mechanisms					
Mécanismes					
Motor [kW] motor Moteur	45	45	9,0	2 x 6,0	2 x 5,5
Geschwindigkeit speed Vitesse	0 - 1,3 t 0 ... 115 m/min stufenlos / stepless / en continue 0 - 8,3t 0 ... 26 m/min	0 - 3,4 t 0 ... 58 m/min stufenlos / stepless / en continue 0 - 16,5 t 0 ... 14 m/min	0 - 3,0 t 0 ... 100 m/min stufenlos / stepless / en continue 0 - 8,3 t 0 ... 65 m/min 0 - 16,5 t 0 ... 32 m/min	0,80 min ⁻¹	25,0 m/min
Hakenweg [m] hook path course du crochet	190	95			

Antriebe - WOLFF 7534.16 clear - (Hw 875 FU)					
Mechanisms					
Mécanismes					
Motor [kW] motor Moteur	75	75	9,0	2 x 6,0	2 x 5,5
Geschwindigkeit speed Vitesse	0 - 1,5 t 0 ... 185 m/min stufenlos / stepless / en continue 0 - 8,3t 0 ... 44 m/min	0 - 3,6 t 0 ... 94 m/min stufenlos / stepless / en continue 0 - 16,5 t 0 ... 23 m/min	0 - 3,0 t 0 ... 100 m/min stufenlos / stepless / en continue 0 - 8,3 t 0 ... 65 m/min 0 - 16,5 t 0 ... 32 m/min	0,80 min ⁻¹	25,0 m/min
Hakenweg [m] hook path course du crochet	460	230			

Traglasten (t) - WOLFF 7534.16 clear															
Load Data															
Charges															
Ausladung (m) / jib radius (m) / Portée (m)		20,0	25,0	30,0	35,0	40,0	45,0	50,0	55,0	60,0	65,0	70,0	75,0		
Auslegerlänge (m) / jib length (m) / Longueur de flèche (m)	8,3 t	75,0	2,9 - 33,5	8,3	8,3	8,3	7,9	6,7	5,9	5,1	4,6	4,1	3,7	3,3	3,0
		72,5	2,9 - 34,6	8,3	8,3	8,3	8,2	7,0	6,1	5,4	4,8	4,3	3,8	3,5	
		70,0	2,9 - 36,4	8,3	8,3	8,3	8,3	7,4	6,5	5,7	5,1	4,5	4,1	3,7	
		67,5	2,9 - 37,2	8,3	8,3	8,3	8,3	7,6	6,6	5,8	5,2	4,7	4,2		
		65,0	2,9 - 38,5	8,3	8,3	8,3	8,3	7,9	6,9	6,1	5,4	4,9	4,4		
		62,5	2,9 - 39,0	8,3	8,3	8,3	8,3	8,1	7,0	6,2	5,5	5,0			
		60,0	2,9 - 39,3	8,3	8,3	8,3	8,3	8,1	7,1	6,3	5,6	5,0			
		57,5	2,9 - 40,1	8,3	8,3	8,3	8,3	8,3	7,3	6,4	5,7				
		55,0	2,9 - 40,6	8,3	8,3	8,3	8,3	8,3	7,4	6,5	5,8				
		52,5	2,9 - 41,5	8,3	8,3	8,3	8,3	8,3	7,6	6,7					
		50,0	2,9 - 41,6	8,3	8,3	8,3	8,3	8,3	7,6	6,7					
		47,5	2,9 - 42,5	8,3	8,3	8,3	8,3	8,3	7,8						
		45,0	2,9 - 42,6	8,3	8,3	8,3	8,3	8,3	7,8						
		42,5	2,9 - 42,5	8,3	8,3	8,3	8,3	8,3							
		40,0	2,9 - 40,0	8,3	8,3	8,3	8,3	8,3							
		37,5	2,9 - 37,5	8,3	8,3	8,3	8,3								
35,0	2,9 - 35,0	8,3	8,3	8,3											
32,5	2,9 - 32,5	8,3	8,3												
30,0	2,9 - 30,0	8,3	8,3												
Auslegerlänge (m) / jib length (m) / Longueur de flèche (m)	16,5 t	75,0	2,9 - 17,9	14,6	11,4	9,3	7,8	6,6	5,8	5,0	4,5	4,0	3,6	3,2	2,9
		72,5	2,9 - 18,5	15,2	11,9	9,7	8,1	6,9	6,0	5,3	4,7	4,2	3,7	3,4	
		70,0	2,9 - 19,5	16,0	12,6	10,2	8,6	7,3	6,4	5,6	5,0	4,4	4,0	3,6	
		67,5	2,9 - 19,9	16,4	12,9	10,5	8,8	7,5	6,5	5,7	5,1	4,6	4,1		
		65,0	2,9 - 20,6	16,5	13,4	10,9	9,2	7,8	6,8	6,0	5,3	4,8	4,3		
		62,5	2,9 - 20,9	16,5	13,6	11,1	9,3	8,0	6,9	6,1	5,4	4,9			
		60,0	2,9 - 21,1	16,5	13,7	11,2	9,4	8,0	7,0	6,2	5,5	4,9			
		57,5	2,9 - 21,5	16,5	14,0	11,4	9,6	8,2	7,2	6,3	5,6				
		55,0	2,9 - 21,8	16,5	14,2	11,6	9,7	8,4	7,3	6,4	5,7				
		52,5	2,9 - 22,2	16,5	14,5	11,9	10,0	8,6	7,5	6,6					
		50,0	2,9 - 22,3	16,5	14,6	11,9	10,0	8,6	7,5	6,6					
		47,5	2,9 - 22,8	16,5	14,9	12,2	10,3	8,8	7,7						
		45,0	2,9 - 22,8	16,5	15,0	12,2	10,3	8,8	7,7						
		42,5	2,9 - 23,0	16,5	15,1	12,3	10,4	8,9							
		40,0	2,9 - 23,0	16,5	15,1	12,3	10,4	8,9							
		37,5	2,9 - 23,4	16,5	15,4	12,6	10,6								
35,0	2,9 - 23,6	16,5	15,5	12,7	10,7										
32,5	2,9 - 24,0	16,5	15,8	12,9											
30,0	2,9 - 24,1	16,5	15,9	13,0											