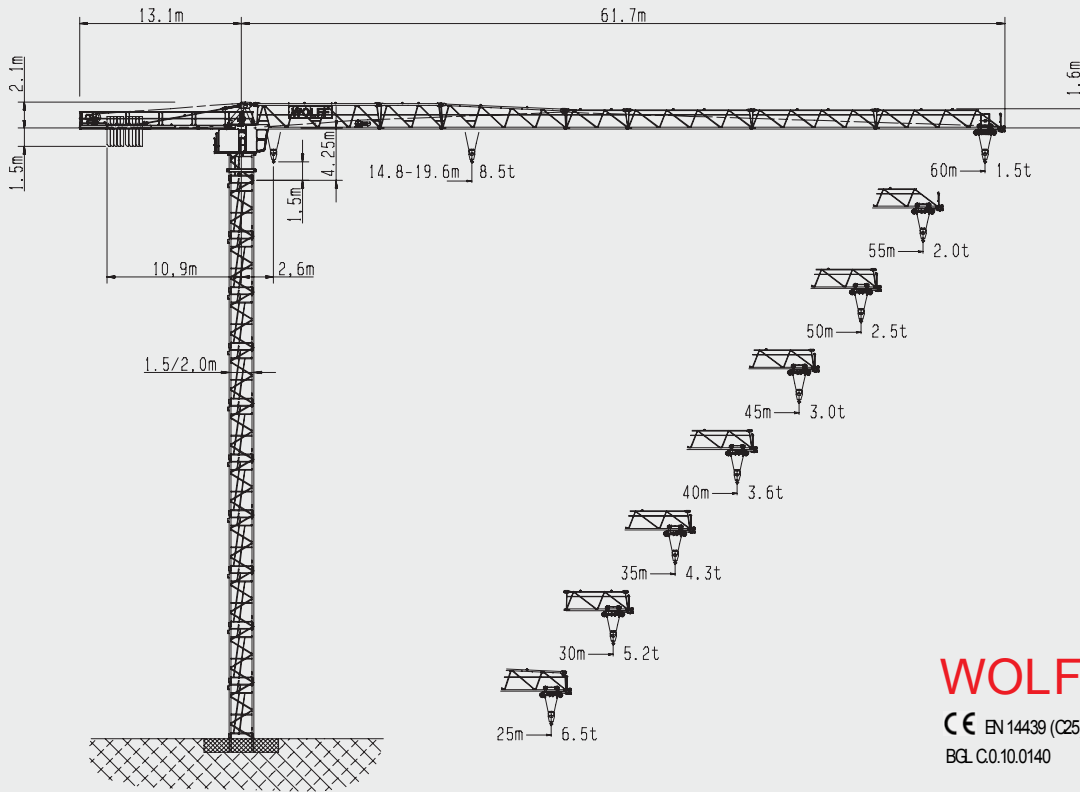


**DIE PASSENDE TECHNIK  
FÜR IHR PROJEKT.  
VON M BIS XXL.**

**UNSERE WOLFF-KRANE.**



## WOLFF 6015.8 clear

**CE** EN 14439 (C25) Nutzlastmoment / load moment /  
 BGL C0.10.0140 Couple de charge: max. 1670 kNm  
 Traglast / lifting capacity /  
 Capacité de levage: max. 8,5 t  
 Ausladung / jib radius /  
 Portée: max. 60,0 m



### WOLFF 6015.8 clear Kolli Liste · Colli List · Liste de colisage

| Pos. | Stck. | Beschreibung / Description / Description   | Kolli / Colli / Coils | L (m)<br>Length<br>Longueur | B (m)<br>Width<br>Largeur | H (m)<br>Height<br>Hauteur | Gewicht (kg)<br>Weight<br>Poids | Volumen (m³)<br>Volume<br>Volume |
|------|-------|--|-----------------------|-----------------------------|---------------------------|----------------------------|---------------------------------|----------------------------------|
| 1    | 1     | Turmspitze komplett / Tower top complete / Pointe de tour complète   |                       | 6,30                        | 2,30                      | 2,42<br>UV 20              | 7335                            | 35,07                            |
|      |       |  |                       | 6,30                        | 2,30                      | 2,42<br>TFS 20             | 6810                            | 35,07                            |
|      |       | Turmspitzenoberteil / Tower top upper part / Porte-flèche<br>Pos. 1 zerlegt / Item 1 disassembled / Pos. 1 groupe    |                       | 6,30                        | 2,30                      | 2,42                       | 7265                            | 35,07                            |
|      |       |  |                       | 2,19                        | 0,40                      | 1,84                       | 935                             | 1,61                             |
|      |       | Turmspitzenunterteil / Tower top lower part / Pivot tournant<br>Pos. 1 zerlegt / Item 1 disassembled / Pos. 1 groupe |                       | 5,80                        | 2,30                      | 2,42<br>UV 20              | 6400                            | 32,28                            |
|      |       |  |                       | 5,80                        | 2,30                      | 2,42<br>TFS 20             | 5875                            | 32,28                            |
|      |       |  |                       | 5,80                        | 2,30                      | 2,42<br>UV 15              | 6330                            | 32,28                            |
| 2    | 1     | Führerhaus mit Aufhängung / Driver's cabin with suspension / Cabine avec fixation                                    |                       | 4,82                        | 1,96                      | 2,55                       | 2580                            | 24,10                            |
| 3    | 1     | Gegenausleger komplett / Counterjib complete / Contre-flèche complète  |                       | 12,00                       | 2,30                      | 0,64                       | 4550                            | 17,66                            |
| 4    | 1     | Hw 845 FU Hubwindenplattform / Hoisting platform / Plateforme de levage sans armoir électrique                       |                       | 2,17                        | 1,57                      | 1,04                       | 2140                            | 3,54                             |
| 5    | 1     | Kiste (Kleinteile) / Box (small part's) / Caisse à outils  |                       | 0,63                        | 0,50                      | 0,38                       | 100                             | 1,12                             |
| 6    | 1     | Normgeländer / Standard handrail / Garde-corps   |                       | 2,60                        | 1,10                      | 0,65                       | 220                             | 1,86                             |
| 7    | 1     | Auslegerteil 1 / Jib part 1 / Élément de flèche 1  |                       | 10,29                       | 1,19                      | 2,32                       | 2670                            | 28,41                            |
| 8    | 1     | Auslegerteil 2 / Jib part 2 / Élément de flèche 2  |                       | 5,27                        | 1,19                      | 2,14                       | 865                             | 13,42                            |
| 9    | 1     | Auslegerteil 3 / Jib part 3 / Élément de flèche 3  |                       | 10,27                       | 1,19                      | 2,08                       | 1310                            | 25,42                            |
| 10   | 1     | Auslegerteil 4 / Jib part 4 / Élément de flèche 4  |                       | 5,25                        | 1,19                      | 1,65                       | 645                             | 10,31                            |
| 11   | 1     | Auslegerteil 5 / Jib part 5 / Élément de flèche 5  |                       | 2,75                        | 1,19                      | 1,65                       | 395                             | 5,40                             |
| 12   | 1     | Auslegerteil 6 / Jib part 6 / Élément de flèche 6  |                       | 10,23                       | 1,19                      | 1,65                       | 1010                            | 20,08                            |
| 13   | 1     | Auslegerteil 7 / Jib part 7 / Élément de flèche 7  |                       | 10,21                       | 1,19                      | 1,64                       | 810                             | 20,05                            |
| 14   | 1     | Auslegerteil 8 / Jib part 8 / Élément de flèche 8  |                       | 10,18                       | 1,19                      | 1,64                       | 705                             | 19,87                            |
| 15   | 1     | Seilwirbeltraverse / Rope swivel traverse / Traverse de pointe fixe  |                       | 0,89                        | 1,10                      | 0,45                       | 110                             | 0,44                             |
| 16   | 1     | Laufkatze LK 8 / Trolley LK 8 / Chariot de distribution LK 8   |                       | 1,87                        | 1,42                      | 0,95                       | 295                             | 2,52                             |
| 17   | 1     | Wartungskorb LK 8 / Service cage LK 8 / Nacelle de transport de personne LK 8  |                       | 0,75                        | 0,58                      | 1,69                       | 55                              | 0,74                             |
| 18   | 1     | Unterflasche U 6 (8) / Hook block U 6 (8) / Crochet U 6 (8)  |                       | 0,50                        | 0,22                      | 1,11                       | 350                             | 0,12                             |



Der Leitwolf.  
The leader of the pack.

WOLFFKRAN GmbH  
 Austraße 72  
 D-74076 Heilbronn  
 Tel. +49 7131 9815-0  
 Fax +49 7131 9815-355  
 info@wolffkran.de  
 www.wolffkran.de

20000015 - 05/2016

Technische und inhaltliche Änderungen sind vorbehalten. / All rights reserved regarding technical and content changes. / Sous réserve de modifications techniques et de fond.

# WOLFF 6015.8 clear

## Hauptkomponenten

Grundausleger 25 m mit Katzfahrwerk. Verlängerung bis 60 m Ausladung in 2,5 m Schritten. Drehrahmen mit Führerhaus, Schaltschrank, Drehwerk, Kugeldrehverbindung mit Zentralschmierung und Schleifringssystem. Gegenausleger mit Hubwindenplattform und Gegengewichten.

## Antriebstechnik

Alle Antriebe mit frequenzgeregelten Kurzschlussläufermotoren und Motorvollschutz (Thermofühler). Hubwinde Hw 845 FU. Drehwerk mit elektrisch betätigter Windfreistellung. Automatische Windfahrerschaltung. Katzfahrwerk.

## Elektrische Ausrüstung

Mehrspannungsausführung für Netze 380 V – 460 V (50/60 Hz). Elektronische Sicherheits-Kransteuerung mit Bustechnik. Inkrementale Absolutweggeber für alle Arbeitsbewegungen. Elektronische Lastmessung im Auslegerfußstück. Grafik-Terminal für Bedienerinformation mit mehrsprachigen Diagnosemeldungen.

## Sicherheitseinrichtungen

Elektronische Überlastsicherung. Erhöhung der Lastmomentgrenze durch automatische Reduzierung der Hubgeschwindigkeit. Menügeführte Einstellungen der Überlastsicherung und aller Endschalter vom Führerhaus aus. Dreh- und Ausladungsbegrenzung. Antikollisionsschnittstelle. Traversierseilbruchsicherung.

## Turmelemente, Klettereinrichtung

Turmkombination mit WOLFF Turmelementen. WOLFF Schlagbolzen-Verbindung. Abnehmbares hydraulisches WOLFF Kletterwerk KWH 20.3.

## Unterwagen UW

WOLFF Unterwagen UW mit Spurweiten von 5,0 – 8,0 m.

## Kreuzrahmenelemente KRE, Kreuzrahmen KR

Zur stationären Aufstellung. Kreuzrahmenelemente KRE sind umrüstbar zu Unterwagen UW.

## Anschlussleistungen und Hakenwege (Drehteil)

62 kVA (Hw 845 FU), Hakenweg 190 m bei 2-Strangbetrieb.

## Main Components

25 m basic jib with trolley gear. Extensions up to 60 m radius in 2,5 m steps. Slewing frame with driver's cabin, control cabinet, slewing gear, ball race bearing with central lubrication unit and slipping system. Counterjib with hoisting platform and counterweights.

## Drive Technique

All drives frequency controlled squirrel cage motors, fully thermal protected. Hoisting winches Hw 845 FU. Slewing gear with electrically operated weathervaning device. Automatic windforce compensation controls. Trolley gear.

## Electrical Equipment

Multivoltage equipment for supplies from 380 V to 460 V at 50 / 60 cycles. Electronic safety crane controls with bus technology. Incremental absolute encoders for all operating movements. Electronic load measuring device at basic jib section. Multilingual graphic display showing information to operator, both operational and diagnostics.

## Safety Devices

Electronic overload protection system. Increased load moment limitation by automatically hoisting speed reduction. Menu guided setting of overload protection system and of all limiters from operators cabin. Working space limiter. Anti collision interface. Trolley rope breakage safety device.

## Tower Elements, Climbing Device

Tower configuration of WOLFF system tower elements. WOLFF slug bolt connection. Detachable hydraulic WOLFF system climbing device KWH 20.3.

## Undercarriage UW

WOLFF system undercarriage UW can be used with gauge from 5,0 up to 8,0 m.

## Cross Frame Element KRE, Cross Frame KR

For stationary installation. KRE elements can be modified to UW.

## Power Requirements and hook paths (Slewing part)

62 kVA (Hw 845 FU), hook path 190 m in 2-fall operation.

## Éléments principaux

Flèche de base 25 m avec treuil de chariot. Prolongements jusqu'à 60 m de portée, en tronçon de 2,5 m. Partie tournante avec cabine, armoire électrique, entraînement de rotation, couronne avec pompe à graissage centralisé et collecteur. Contre-flèche avec plateforme avec mécanisme de levage et contrepoids.

## Technique d'entraînement

Tous les entraînements sont équipés de moteurs à rotor en court-circuit réglés par des convertisseurs de fréquences et protections thermiques. Mécanisme de levages Hw 845 FU. Entraînement de rotation avec mise en girouette électrique. Compensation automatique en cas de vent. Treuil chariot.

## Équipement électrique

Équipement multi voltages pour des tensions de 380 V à 460 V (50 / 60 Hz). Réglage électronique de sécurité avec technique Bus. Codeurs angulaires incrémentsaux pour tous les mouvements de travail. Mesurage électronique de la charge. Display graphique multi langages avec des informations d'opération et diagnostique.

## Dispositif de sécurité

Le contrôle électronique de surcharge permet d'augmenter la charge maximale en réduisant la vitesse de travail. Réglage de la surcharge et des fins de courses depuis le display de la cabine. Limitation de rotation et chariot. Jonction interface d'anticollision. Sécurité rupture du câble de chariot.

## Éléments de tour, cage pour télescopage

Combinaison de mât avec des éléments de tour système WOLFF. Assemblage des éléments par axes. Cage pour télescopage hydraulique amovible WOLFF KWH 20.3.

## Châssis translation





Châssis translation système WOLFF UW avec écartement de 5,0 à 8,0 m.

## Élément croix de base KRE, croix de base KR

Pour montage stationnaire. Les éléments KRE sont modifiables en UW.

## Puissance absorbée et course du crochet (seulement partie tournante)

62 kVA (Hw 845 FU) avec une course maximale du crochet de 190 m, mouflage simple.

| Antriebe · WOLFF 6015.8 clear · (Hw 845 FU)    |   |   |   |   |
|--|---|---|---|---|
| Mechanisms                                     |   |   |   |   |
| Mécanismes                                     |   |   |   |   |
|  |                |                |  |  |
| Motor (kW)<br>motor<br>Moteur                  | 45  | 7,5   | 7,5   | 2 x 5,5   |
| Geschwindigkeit<br>speed<br>Vitesse            | 0 – 1,6 t<br>0...115 m/min<br>stufenlos/<br>stepless/<br>en continue<br>0 – 8,5 t<br>0...26 m/min | 0 – 3,0 t<br>0...100 m/min<br>stufenlos/<br>stepless/<br>en continue<br>0 – 8,5 t<br>0...65 m/min | 0,80<br>min <sup>-1</sup>   | 25,0<br>m/min   |
| Hakenweg (m)<br>hook path<br>course du crochet | 190   |   |   |   |

| Traglasten (t) · WOLFF 6015.8 clear         |            |     |     |      |     |      |     |      |     |      |     |      |     |      |     |      |     |     |
|---|------------|-----|-----|------|-----|------|-----|------|-----|------|-----|------|-----|------|-----|------|-----|-----|
| Load Data                                   |            |     |     |      |     |      |     |      |     |      |     |      |     |      |     |      |     |     |
| Charges                                     |            |     |     |      |     |      |     |      |     |      |     |      |     |      |     |      |     |     |
| Ausladung (m) / jib radius (m) / Portée (m) | 15         | 20  | 25  | 27,5 | 30  | 32,5 | 35  | 37,5 | 40  | 42,5 | 45  | 47,5 | 50  | 52,5 | 55  | 57,5 | 60  |     |
| 60,0  | 2,6 – 14,8 | 8,4 | 6,1 | 4,7  | 4,2 | 3,8  | 3,4 | 3,1  | 2,9 | 2,7  | 2,4 | 2,3  | 2,1 | 2,0  | 1,8 | 1,7  | 1,6 | 1,5 |
| 57,5  | 2,6 – 16,1 | 8,5 | 6,7 | 5,2  | 4,6 | 4,2  | 3,8 | 3,5  | 3,2 | 2,9  | 2,7 | 2,5  | 2,3 | 2,2  | 2,0 | 1,9  | 1,8 |     |
| 55,0  | 2,6 – 16,6 | 8,5 | 6,9 | 5,4  | 4,8 | 4,3  | 3,9 | 3,6  | 3,3 | 3,1  | 2,8 | 2,6  | 2,4 | 2,3  | 2,1 | 2,0  |     |     |
| 52,5  | 2,6 – 16,9 | 8,5 | 7,1 | 5,5  | 4,9 | 4,5  | 4,0 | 3,7  | 3,4 | 3,1  | 2,9 | 2,7  | 2,5 | 2,4  | 2,2 |      |     |     |
| 50,0  | 2,6 – 17,7 | 8,5 | 7,5 | 5,8  | 5,2 | 4,7  | 4,3 | 3,9  | 3,6 | 3,3  | 3,1 | 2,9  | 2,7 | 2,5  |     |      |     |     |
| 47,5  | 2,6 – 17,9 | 8,5 | 7,5 | 5,9  | 5,2 | 4,7  | 4,3 | 4,0  | 3,6 | 3,4  | 3,1 | 2,9  | 2,7 |      |     |      |     |     |
| 45,0  | 2,6 – 18,4 | 8,5 | 7,8 | 6,0  | 5,4 | 4,9  | 4,5 | 4,1  | 3,8 | 3,5  | 3,2 | 3,0  |     |      |     |      |     |     |
| 42,5  | 2,6 – 18,7 | 8,5 | 7,9 | 6,2  | 5,5 | 5,0  | 4,6 | 4,2  | 3,8 | 3,6  | 3,3 |      |     |      |     |      |     |     |
| 40,0  | 2,6 – 18,9 | 8,5 | 8,0 | 6,2  | 5,6 | 5,1  | 4,6 | 4,2  | 3,9 | 3,6  |     |      |     |      |     |      |     |     |
| 37,5  | 2,6 – 19,0 | 8,5 | 8,0 | 6,3  | 5,6 | 5,1  | 4,6 | 4,2  | 3,9 |      |     |      |     |      |     |      |     |     |
| 35,0  | 2,6 – 19,2 | 8,5 | 8,1 | 6,3  | 5,7 | 5,2  | 4,7 | 4,3  |     |      |     |      |     |      |     |      |     |     |
| 32,5  | 2,6 – 19,2 | 8,5 | 8,1 | 6,4  | 5,7 | 5,2  | 4,7 |      |     |      |     |      |     |      |     |      |     |     |
| 30,0  | 2,6 – 19,4 | 8,5 | 8,2 | 6,4  | 5,7 | 5,2  |     |      |     |      |     |      |     |      |     |      |     |     |
| 27,5  | 2,6 – 19,5 | 8,5 | 8,3 | 6,5  | 5,8 |      |     |      |     |      |     |      |     |      |     |      |     |     |
| 25,0  | 2,6 – 19,6 | 8,5 | 8,3 | 6,5  |     |      |     |      |     |      |     |      |     |      |     |      |     |     |