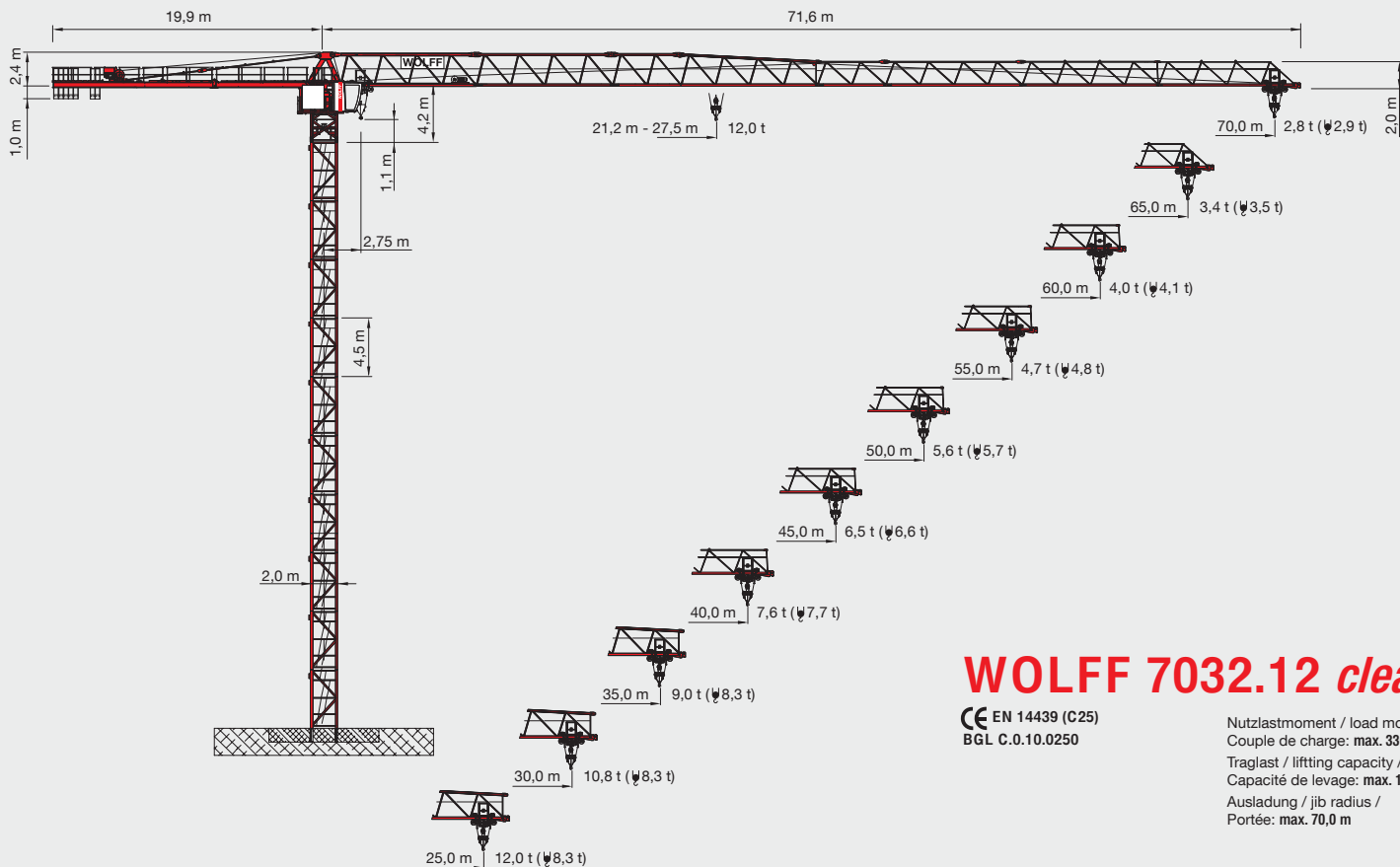


**DIE PASSENDE TECHNIK
FÜR IHR PROJEKT.
VON M BIS XXL.**

UNSERE WOLFF-KRANE.



WOLFF 7032.12 clear

CE EN 14439 (C25)
BGL C.0.10.0250

Nutzlastmoment / load moment /
Couple de charge: max. 3300 kNm
Traglast / lifting capacity /
Capacité de levage: max. 12,0 t
Ausladung / jib radius /
Portée: max. 70,0 m

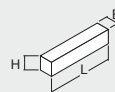


WOLFF 7032.12 clear Kolliliste · Colli list · Liste de colisage

Pos. Pos. Pos.	Stck. Pcs. Pcs.	Beschreibung / Description / Description	Kolli / Colli / Colis	L (m) Length Longueur	B (m) Width Largeur	H (m) Height Hauteur	Gewicht (kg) Weight Poids	Volumen (m³) Volume Volume
1	1	Turmspitze komplett / Tower top complete / Pointe de tour complète		6,63	2,62	2,32	10940	40,30
1	1	Turmspitzenoberteil / Tower top upper part / Porte-flèche <small>Pos. 1 zerlegt / Item 1 disassembled / Pos. 1 groupe mit Abspannteilen / with stay parts / avec éléments de haubannage</small>		2,23	0,71	2,20	1775	3,48
1	1	Turmspitzenunterteil / Tower top lower part / Pivot tournant <small>Pos. 1 zerlegt / Item 1 disassembled / Pos. 1 groupe</small>		5,27	2,62	2,32	9165	32,03
2	1	Führerhausstation / Operator cabin station / Poste de cabine du grutier <small>mit Führerhausaufhängung und Schaltschrank / with cabin attachment and control cabinet / avec fixation cabine et armoire de distribution</small>		4,73	2,12	2,56	2560	25,67
3	1	Gegenausleger geklappt / Counterjib folded / Contre-flèche repliée <small>mit Ausbaugerät und Abspannteilen / with auxiliary crane and stay parts / avec grue de démontage et éléments de haubannage</small>		11,97	2,30	2,22	10860	61,12
4	1	Hw 845 FU Hubwindenplattform / Hoisting gear platform / Plateforme de levage <small>mit Hubseil / with hoist rope / avec le câble de levage (480 m = 605 kg) ohne 2. Bremse / without 2nd brake / sans 2ème frein</small>		1,69	1,72	1,04	2675	4,45
5	1	Hw 875 FU Hubwindenplattform / Hoisting gear platform / Plateforme de levage <small>mit Hubseil / with hoist rope / avec le câble de levage (1020 m = 1285 kg) ohne 2. Bremse / without 2nd brake / sans 2ème frein</small>		1,95	1,68	1,23	3520	4,03
6	1	Auslegerteil 1 / Jib part 1 / Élément de flèche 1		10,30	1,41	2,54	3920	36,89
7	1	Auslegerteil 2 / Jib part 2 / Élément de flèche 2		10,32	1,40	2,50	2380	36,12
8	1	Auslegerteil 3 / Jib part 3 / Élément de flèche 3		5,31	1,40	2,49	1035	18,51
9	1	Auslegerteil 4 / Jib part 4 / Élément de flèche 4		10,26	1,40	2,46	1740	35,34
10	1	Auslegerteil 5 / Jib part 5 / Élément de flèche 5		5,23	1,40	1,92	810	14,06
11	1	Auslegerteil 6 / Jib part 6 / Élément de flèche 6		2,73	1,40	1,92	510	7,34
12	1	Auslegerteil 7 / Jib part 7 / Élément de flèche 7		10,22	1,40	1,92	1370	27,47
13	1	Auslegerteil 8 / Jib part 8 / Élément de flèche 8		10,15	1,40	1,91	1000	27,14
14	1	Auslegerteil 9 / Jib part 9 / Élément de flèche 9		10,16	1,40	1,91	760	27,17
15	1	Seilwibeltraverse / Rope swivel traverse / Traverse de pointe fixe		0,99	1,35	0,43	145	0,58
16	1	Laufkatze LK 8/12 / Trolley LK 8/12 / Chariot de distribution LK 8/12		1,87	1,60	1,13	390	3,38
17	1	Unterflasche U 8/16 AU / Hook block U 8/16 AU / Crochet U 8/16 AU		1,02	0,27	1,84	550	0,51
18	7	Gegengewichtssteine / Counterweight blocks / Blocs de contrepoids		1,41	0,36	2,30	2700	1,17



Der Leitwolf.
The leader of the pack.



Maße Kolliliste /
Dimensions coll list /
Dimension Liste de colisage

WOLFFKRAN GmbH
Austraße 72
D-74076 Heilbronn
Tel. +49 7131 9815-0
Fax +49 7131 9815-355
info@wolffkran.de
www.wolffkran.de

