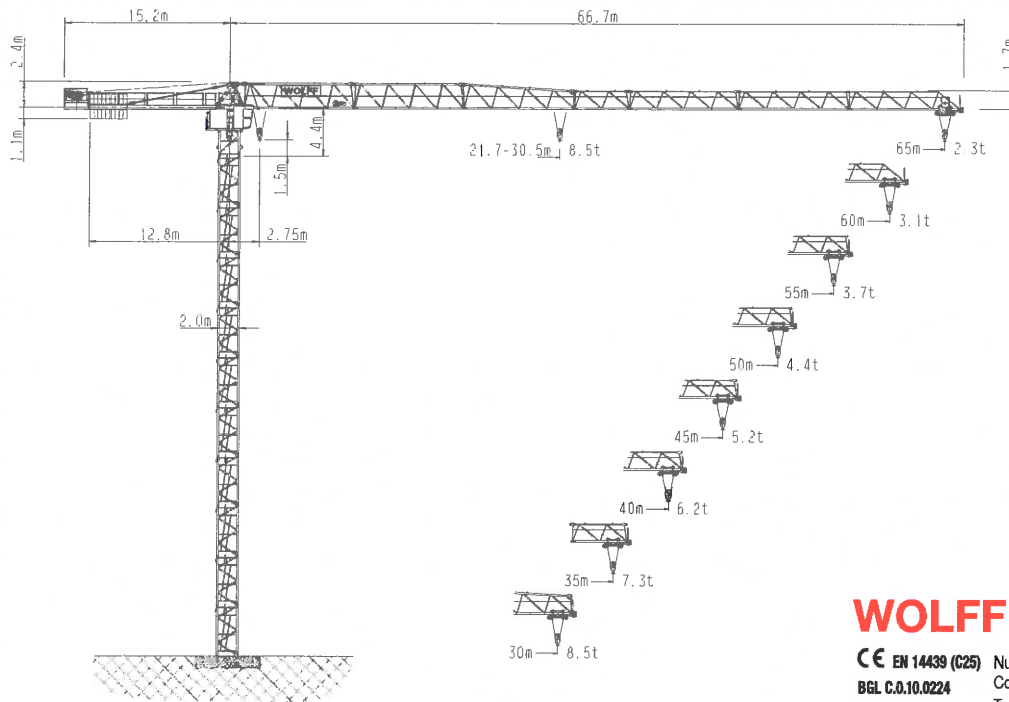


# WOLFFKRAN



## WOLFF 6031.8 clear

CE EN 14439 (C25)  
BEL C.0.10.0224

Nutzlastmoment / load moment /  
Couple de charge: **max. 2592 kWh**  
Traglast / lifting capacity /  
Capacité de levage: **max. 8,5 t**  
Ausladung / jib radius /  
Portée: **max. 65,0 m**



### WOLFF 6031.8 clear Kolliliste • Collilist • Liste de colisage

Pos. Pos.	Stk. Pcs.	Beschreibung / Description / Description	Kolliliste / Collilist / Liste de colisage	L (m) Length Longueur	B (m) Width Largeur	H (m) Height Hauteur	Gewicht (kg) Weight Poids	Volumen (m³) Volume Volume
1	1	Turmspitze kompl. / Tower top complete / Pointe de tour complète		6,67	2,30	2,54	9370	38,97
		Turmspitzenoberteil / Tower top upper part / Porte-flèche Pos. 1 zerlegt / Item 1 disassembled / Pos. 1 groupe		2,33	0,58	2,81	1300	3,80
		Turmspitzenunterteil / Tower top lower part / Pivot tournant Pos. 1 zerlegt / Item 1 disassembled / Pos. 1 groupe		5,77	2,30	2,54	8070	33,71
2	1	Führerhaus mit Aufhängung / Driver's cabin with suspension / Cabine avec fixation		4,46	1,96	2,55	2390	22,29
3	1	Gegenausleger komplett / Counterjib complete / Contre-flèche complète		14,04	2,30	0,80	6840	25,84
4	1	Hw 845 FU Hubwindenplattform / Hoisting platform / Plateforme de levage sans armoir électrique		2,17	1,57	1,04	2035	3,54
		Hw 875 FU Hubwindenplattform / Hoisting platform / Plateforme de levage sans armoir électrique		2,17	1,88	1,18	2375	4,82
5	1	Kiste (Kleinteile) / Box (small parts) / Caisse à outils		0,63	0,50	0,38	100	1,12
6	1	Auslegerteil 1 / Jib part 1 / Élément de flèche 1		10,34	1,20	2,55	3265	31,64
7	1	Auslegerteil 2 / Jib part 2 / Élément de flèche 2		10,32	1,20	2,36	2150	29,23
8	1	Auslegerteil 3 / Jib part 3 / Élément de flèche 3		10,29	1,20	2,34	1600	28,90
9	1	Auslegerteil 4 / Jib part 4 / Élément de flèche 4		5,27	1,20	1,74	775	11,00
10	1	Auslegerteil 5 / Jib part 5 / Élément de flèche 5		2,77	1,20	1,74	470	5,78
11	1	Auslegerteil 6 / Jib part 6 / Élément de flèche 6		10,25	1,20	1,72	1365	21,16
12	1	Auslegerteil 7 / Jib part 7 / Élément de flèche 7		10,17	1,20	1,70	1045	20,75
13	1	Auslegerteil 8 / Jib part 8 / Élément de flèche 8		10,17	1,20	1,70	800	20,75
14	1	SelbWirbeltraverse / Rope swivel traverse / Traverse de pointe fixe		0,99	1,09	0,45	126	0,49
15	1	Laufkatze LK 8 / Trolley LK 8 / Chariot de distribution LK 8		1,87	1,36	0,95	290	2,42
16	1	Wartungskorb LK 8 / Service cage LK 8 / Nacelle de transport de personne LK 8		0,75	0,55	1,69	55	0,70
17	1	Unterflasche U 6 (8) / Hook block U 6 (8) / Crochet U 6 (8)		0,50	0,22	1,11	350	0,12



Der Leitwolf.  
The leader of the pack.

WOLFFKRAN GmbH  
Austraße 72  
D-74076 Heilbronn  
Tel. +49 7131 9815-0  
Fax +49 7131 9815-355  
info@wolffkran.de  
www.wolffkran.de

