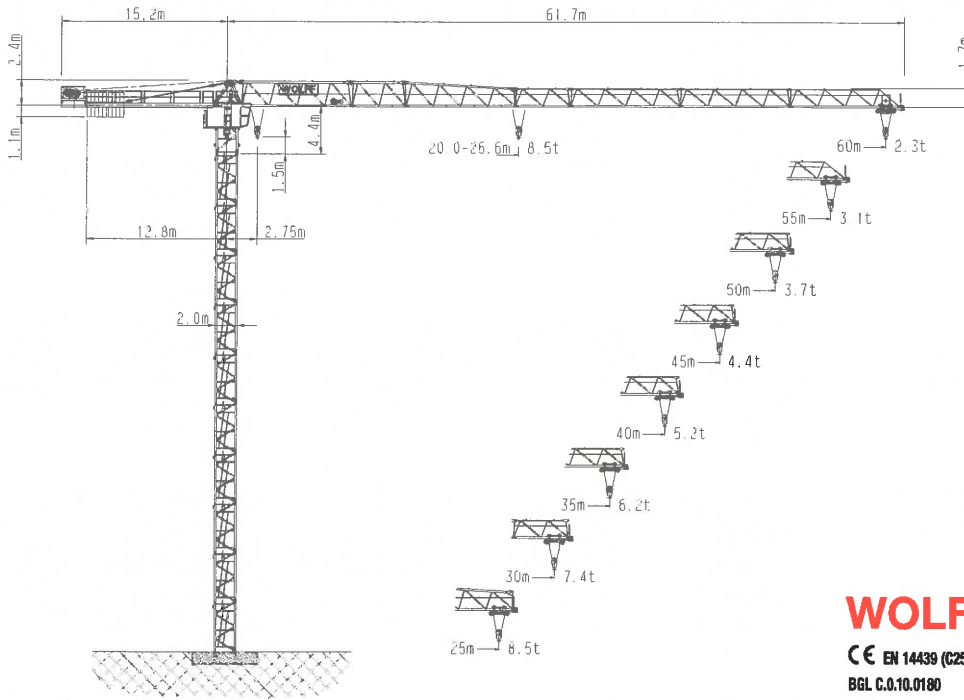


WOLFFKRAN



WOLFF 6023.8 clear

CE EN 14439 (C25) Nutzlastmoment/load moment /
 BGL C.0.10.0180 Couple de charge: **max. 2260 kNm**
 Traglast / lifting capacity /
 Capacité de levage: **max. 8,5 t**
 Ausladung/ljb radius /
 Portée: **max. 60,0 m**



Der Leitwolf.
The leader of the pack.

WOLFF 6023.8 clear Kolliliste • Collilist • Liste de collage		Kolliliste / Colliliste / Liste de collage		L (m)	B (m)	H (m)	Gewicht (kg)	Volumen (m³)
Pcs. / Stck. / Pce. / Pcs.	Beschreibung / Description / Description	Kolliliste / Colliliste / Liste de collage		Length / Longueur	Width / Largeur	Height / Hauteur	Weight / Poids	Volume / Volume
1	Turmspitze kompl. / Tower top complete / Pointe de tour complète			6,67	2,30	2,54	9065	38,97
	Turmspitzenoberenteil / Tower top upper part / Porte-flèche			6,67	2,30	2,54	8325	38,97
	Turmspitzenunterteil / Tower top lower part / Pivot tournant			5,97	2,30	2,54	7765	34,88
2	Führerhaus mit Aufhängung / Driver's cabin with suspension / Cabine avec fixation			4,46	1,96	2,55	2390	22,29
3	Gegenausleger komplett / Counterjib complete / Contre-flèche complète			14,04	2,30	0,80	6840	25,84
4	Hw 845 FU Hubwindenplattform / Hoisting platform / Plateforme de levage sans armoir électrique			2,17	1,57	1,04	2035	3,54
	Hw 875 FU Hubwindenplattform / Hoisting platform / Plateforme de levage sans armoir électrique			2,17	1,88	1,18	2375	4,82
5	Kiste (Kleinteile) / Box (small parts) / Caisse à outils			0,63	0,50	0,38	100	1,12
6	Auslegerteil 1 / Jib part 1 / Élément de flèche 1			10,32	1,20	2,55	2952	31,64
7	Auslegerteil 2 / Jib part 2 / Élément de flèche 2			5,31	1,20	2,38	1033	15,17
8	Auslegerteil 3 / Jib part 3 / Élément de flèche 3			10,29	1,20	2,34	1600	28,90
9	Auslegerteil 4 / Jib part 4 / Élément de flèche 4			5,27	1,20	1,74	775	11,00
10	Auslegerteil 5 / Jib part 5 / Élément de flèche 5			2,77	1,20	1,74	470	5,78
11	Auslegerteil 6 / Jib part 6 / Élément de flèche 6			10,25	1,20	1,72	1365	21,16
12	Auslegerteil 7 / Jib part 7 / Élément de flèche 7			10,17	1,20	1,70	1045	20,75
13	Auslegerteil 8 / Jib part 8 / Élément de flèche 8			10,17	1,20	1,70	800	20,75
14	Selhwirbeltraverse / Rope swivel traverse / Traverse de pointe fixe			0,99	1,09	0,45	126	0,49
15	Laufkatze LK 8 / Trolley LK 8 / Chariot de distribution LK 8			1,87	1,36	0,95	290	2,42
16	Wartungskorb LK 8 / Service cage LK 8 / Nacelle de transport de personne LK 8			0,75	0,55	1,69	55	0,70
17	Unterflasche U 6 (8) / Hook block U 6 (8) / Crochet U 6 (8)			0,50	0,22	1,11	350	0,12

Technische und inhaltliche Änderungen sind vorbehalten. / All rights reserved regarding technical and content changes. / Sous réserve de modifications techniques et de fond.

WOLFFKRAN GmbH
 Austraße 72
 D-74076 Heilbronn
 Tel. +49 7131 9815-0
 Fax +49 7131 9815-355
 info@wolffkran.de
 www.wolffkran.de

20022721 - 11/2009

