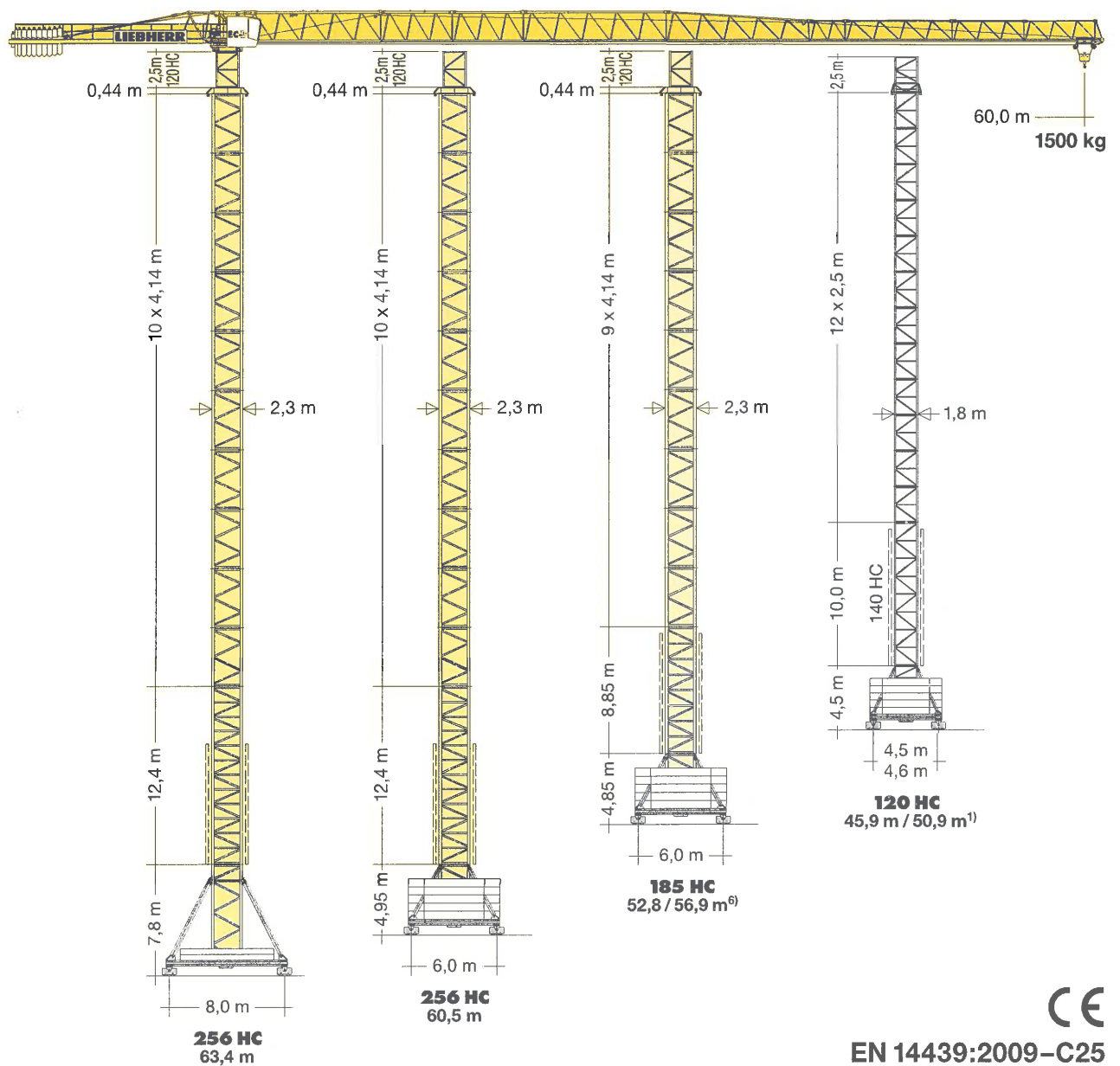


Turmdrehkran 130 EC-B 6

Tower Crane / Grue à tour / Gru a torre / Grúa torre
Guindaste de torre / Башенный поворотный кран

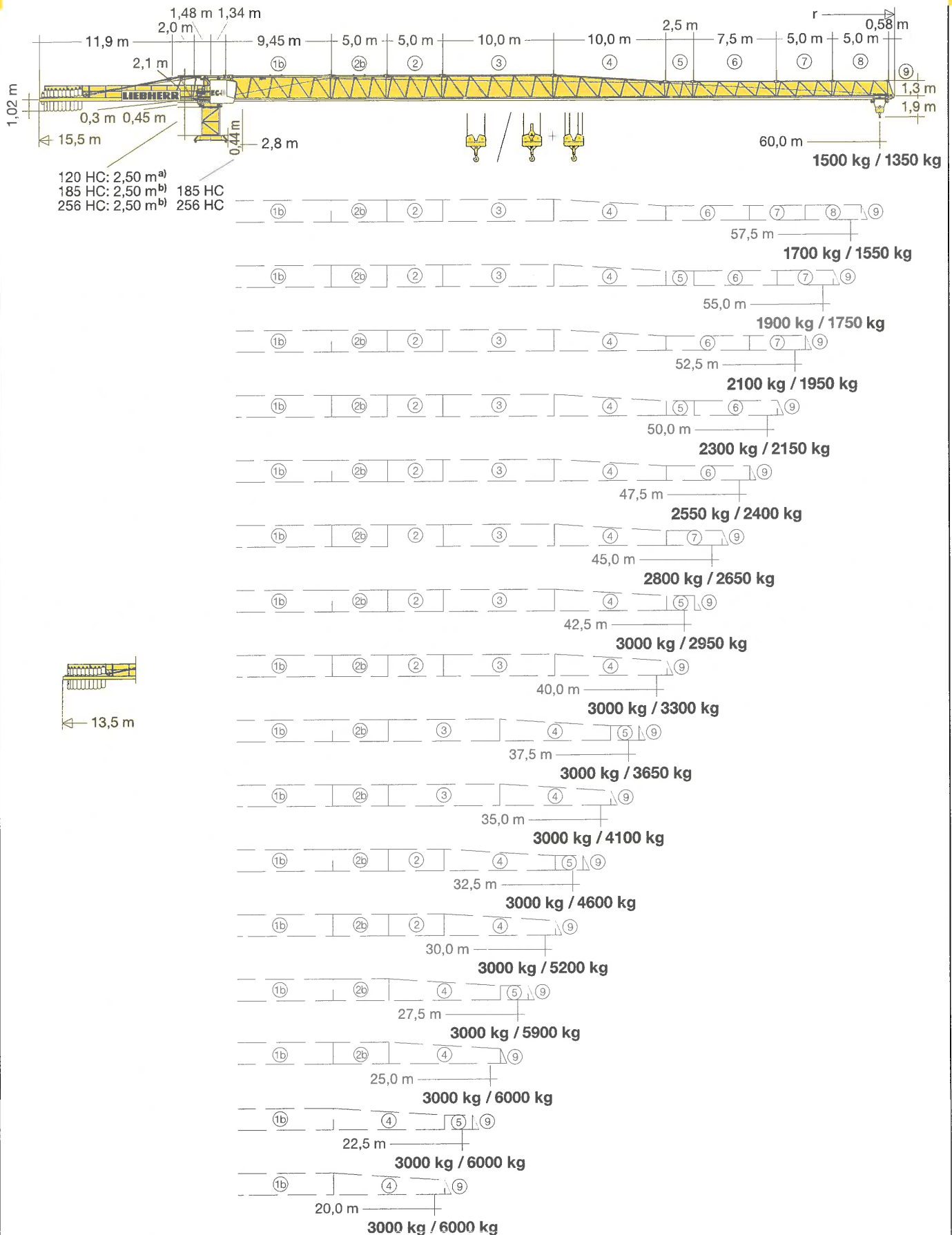
▶ **130 EC-B 6**

130 EC-B 8 FR.tronic®



EN 14439:2009-C25

LIEBHERR



a) **Turmstück oder Kletterturmstück.** / Tower section or climbing tower section.
 Élément de mât ou élément de mât télescopable. / Elemento torre oppure elemento torretelescopabile. / Tramo torre o tramo torre trepable. / Segmento de torre ou segmento de torre para ascensão. / Башенная секция или секция наращивания

b) **Turmstück 120 HC.** / Tower section 120 HC.
 Élément de mât 120 HC. / Elemento di torre 120 HC.
 Tramo torre 120 HC. / Segmento de torre 120 HC.
 Башенная секция 120 HC.

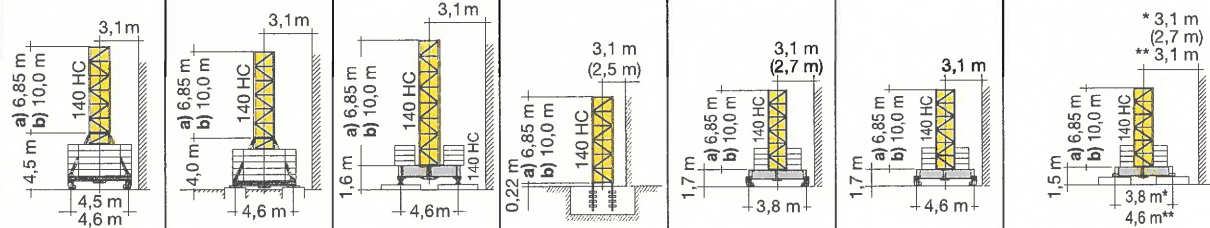
Ausladung und Tragfähigkeit

Radius and capacity / Portée et charge / Sbraccio e portata
Alcances y cargas / Alcance e capacidade de carga / Вылет и грузоподъемность

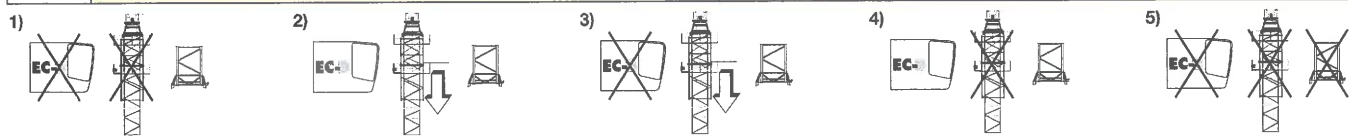
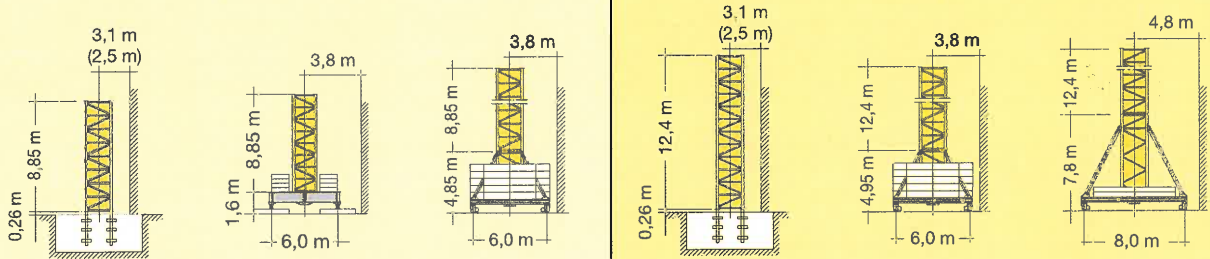
m	r	m/kg	m/kg																
			20,0	22,5	25,0	27,5	30,0	32,5	35,0	37,5	40,0	42,5	45,0	47,5	50,0	52,5	55,0	57,5	60,0
60,0	(r = 61,5)	2,8-34,1 3000	3000	3000	3000	3000	3000	3000	2910	2680	2480	2310	2160	2020	1890	1780	1680	1590	1500
57,5	(r = 59,0)	2,8-36,0 3000	3000	3000	3000	3000	3000	3000	3000	2860	2650	2470	2300	2160	2030	1910	1800	1700	
55,0	(r = 56,5)	2,8-37,6 3000	3000	3000	3000	3000	3000	3000	3000	3000	2790	2600	2430	2270	2140	2010	1900		
52,5	(r = 54,0)	2,8-38,9 3000	3000	3000	3000	3000	3000	3000	3000	3000	2900	2710	2530	2370	2230	2100			
50,0	(r = 51,5)	2,8-39,9 3000	3000	3000	3000	3000	3000	3000	3000	3000	2990	2790	2610	2450	2300				
47,5	(r = 49,0)	2,8-41,3 3000	3000	3000	3000	3000	3000	3000	3000	3000	3000	2910	2720	2550					
45,0	(r = 46,5)	2,8-42,4 3000	3000	3000	3000	3000	3000	3000	3000	3000	3000	2990	2800						
42,5	(r = 44,0)	2,8-42,5 3000	3000	3000	3000	3000	3000	3000	3000	3000	3000	3000	3000						
40,0	(r = 41,5)	2,8-40,0 3000	3000	3000	3000	3000	3000	3000	3000	3000	3000	3000							
37,5	(r = 39,0)	2,8-37,5 3000	3000	3000	3000	3000	3000	3000	3000	3000									
35,0	(r = 36,5)	2,8-35,0 3000	3000	3000	3000	3000	3000	3000											
32,5	(r = 34,0)	2,8-32,5 3000	3000	3000	3000	3000	3000												
30,0	(r = 31,5)	2,8-30,0 3000	3000	3000	3000	3000													
27,5	(r = 29,0)	2,8-27,5 3000	3000	3000	3000														
25,0	(r = 26,5)	2,8-25,0 3000	3000	3000															
22,5	(r = 24,0)	2,8-22,5 3000	3000	3000															
20,0	(r = 21,5)	2,8-20,0 3000	3000																

m	r	m/kg	m/kg	m/kg																
				20,0	22,5	25,0	27,5	30,0	32,5	35,0	37,5	40,0	42,5	45,0	47,5	50,0	52,5	55,0	57,5	60,0
60,0	(r = 61,5)	2,8-32,7 3000	2,8-18,7 6000	5540	4830	4260	3800	3420	3100	2820	2590	2380	2200	2030	1890	1760	1640	1540	1440	1350
57,5	(r = 59,0)	2,8-33,5 3000	2,8-19,6 6000	5870	5120	4520	4040	3640	3300	3010	2760	2540	2350	2180	2030	1890	1760	1650	1550	
55,0	(r = 56,5)	2,8-35,2 3000	2,8-20,4 6000	6000	5360	4740	4240	3820	3460	3160	2900	2670	2470	2300	2140	2000	1870	1750		
52,5	(r = 54,0)	2,8-36,6 3000	2,8-21,1 6000	6000	5560	4920	4400	3960	3600	3290	3020	2780	2580	2390	2230	2080	1950			
50,0	(r = 51,5)	2,8-37,8 3000	2,8-21,6 6000	6000	5710	5050	4520	4080	3700	3380	3110	2870	2660	2470	2300	2150				
47,5	(r = 49,0)	2,8-39,3 3000	2,8-22,3 6000	6000	5930	5250	4690	4240	3850	3520	3240	2990	2770	2570	2400					
45,0	(r = 46,5)	2,8-40,5 3000	2,8-22,8 6000	6000	6000	5390	4820	4350	3960	3620	3330	3070	2850	2650						
42,5	(r = 44,0)	2,8-41,9 3000	2,8-23,4 6000	6000	6000	5560	4980	4500	4090	3740	3440	3180	2950							
40,0	(r = 41,5)	2,8-40,0 3000	2,8-24,1 6000	6000	6000	5750	5150	4650	4240	3880	3570	3300								
37,5	(r = 39,0)	2,8-37,5 3000	2,8-24,5 6000	6000	6000	5870	5260	4760	4330	3970	3650									
35,0	(r = 36,5)	2,8-35,0 3000	2,8-25,2 6000	6000	6000	6000	5430	4910	4480	4100										
32,5	(r = 34,0)	2,8-32,5 3000	2,8-25,8 6000	6000	6000	6000	5580	5050	4600											
30,0	(r = 31,5)	2,8-30,0 3000	2,8-26,5 6000	6000	6000	6000	5750	5200												
27,5	(r = 29,0)	2,8-27,5 3000	2,8-27,1 6000	6000	6000	6000	5900													
25,0	(r = 26,5)	2,8-25,0 3000	2,8-25,0 6000	6000	6000	6000														
22,5	(r = 24,0)	2,8-22,5 3000	2,8-22,5 6000	6000	6000															
20,0	(r = 21,5)	2,8-20,0 3000	2,8-20,0 6000	6000																

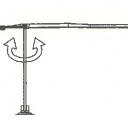
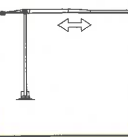
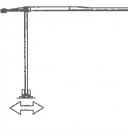

		120 HC														
C 25	14	47,7 ³⁾	50,9 ¹⁾	47,2 ³⁾	50,4 ¹⁾	44,8 ³⁾	48,0 ³⁾	43,4 ³⁾	46,6 ³⁾	-	-	-	-	-	-	-
	13	45,2 ²⁾	48,4 ³⁾	44,7 ²⁾	47,9 ³⁾	42,3 ²⁾	45,5 ²⁾	40,9 ²⁾	44,1 ²⁾	-	-	42,4 ⁴⁾	-	42,2 ²⁾	-	-
	12	42,7 ²⁾	45,9 ²⁾	42,2 ²⁾	45,4 ²⁾	39,8 ²⁾	43,0 ²⁾	38,4 ²⁾	41,6 ²⁾	39,9 ²⁾	-	39,9 ²⁾	43,1 ⁴⁾	39,7 ²⁾	42,9 ²⁾	42,9 ²⁾
	11	40,2	43,4 ²⁾	39,7	42,9 ²⁾	37,3	40,5 ²⁾	35,9 ²⁾	39,1 ²⁾	37,4 ²⁾	40,6 ²⁾	37,4 ²⁾	40,6 ²⁾	37,2 ²⁾	40,4 ²⁾	40,4 ²⁾
	10	37,7	40,9	37,2	40,4	34,8	38,0	33,4	36,6	34,9	38,1 ²⁾	34,9 ²⁾	38,1 ²⁾	34,7	37,9 ²⁾	37,9
	9	35,2	38,4	34,7	37,9	32,3	35,5	30,9	34,1	32,4	35,6 ²⁾	32,4	35,6	32,2	35,4	35,4
	8	32,7	35,9	32,2	35,4	29,8	33,0	28,4	31,6	29,9	33,1	29,9	33,1	29,7	32,9	32,9
	7	30,2	33,4	29,7	32,9	27,3	30,5	25,9	29,1	27,4	30,6	27,4	30,6	27,2	30,4	30,4
	6	27,7	30,9	27,2	30,4	24,8	28,0	23,4	26,6	24,9	28,1	24,9	28,1	24,7	27,9	27,9
	5	25,2	28,4	24,7	27,9	22,3	25,5	20,9	24,1	22,4	25,6	22,4	25,6	22,2	25,4	25,4
	4	22,7	25,9	22,2	25,4	19,8	23,0	18,4	21,6	19,9	23,1	19,9	23,1	19,7	22,9	22,9
	3	20,2	23,4	19,7	22,9	17,3	20,5	15,9	19,1	17,4	20,6	17,4	20,6	17,2	20,4	20,4
	2	17,7	20,9	17,2	20,4	14,8	18,0	13,4	16,6	14,9	18,1	14,9	18,1	14,7	17,9	17,9
	1	15,2	18,4	14,7	17,9	12,3	15,5	10,9	14,1	12,4	15,6	12,4	15,6	12,2	15,4	15,4
	0	12,7	15,9	12,2	15,4	9,8	13,0	8,4	11,6	9,9	13,1	9,9	13,1	9,7	12,9	12,9
		m a) b)	m a) b)		m a) b)		m a) b)		m a) b)		m a) b)		m a) b)	m a) b)* b)**		

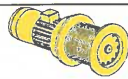

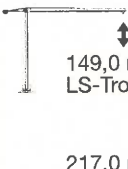


		185 HC			256 HC		
C 25	12	-	-	-	64,1 ²⁾	-	-
	11	56,5 ³⁾	-	-	60,0 ²⁾	-	-
	10	52,3 ²⁾	53,6 ³⁾	56,9 ²⁾⁶⁾	55,9	60,5 ²⁾	63,4 ²⁾
	9	48,2 ²⁾	49,5 ²⁾	52,8 ²⁾	51,7	56,4	59,3 ²⁾
	8	44,0	45,5	48,6	47,6	52,3	55,1
	7	39,9	41,2	44,5	43,4	48,1	51,0
	6	35,7	37,1	40,3	39,3	44,0	46,8
	5	31,6	32,9	36,2	35,2	39,8	42,7
	4	27,5	28,8	32,1	31,0	35,7	38,6
	3	23,3	24,7	27,9	26,9	31,6	34,4
	2	19,2	20,5	23,8	22,7	27,4	30,3
	1	15,0	16,4	19,6	18,6	23,3	26,1
	0	10,9	12,2	15,5	14,5	19,1	22,0
	m			m			



6) Ohne Fahrwerke / Without Travel Gear / Sans boogie / Senza dispositivi di traslazione / Sin cajas de traslación / Sem mecanismo de translação / Без механизмов передвижения
 Weitere Hubhöhen sowie Klettern auf Anfrage. / Further hoist heights and climbing on request. / Hauteurs sous crochet plus élevées et hissage sur demande. / Altre altezze di sollevamento come pure telescopaggio, su richiesta. / Para alturas bajo gancho superiores y trepado, consultar. / Outras alturas de elevação e ascensionamento, mediante consulta. / Другие высоты подъема и наращивание крана – по запросу.

	U/min 0 ↔ 0,8 sl./min tr./min	7,5 kW FU
	0 ↔ 80,0 m/min	5,4 kW FU
	25,0 m/min	2 x 4,0 kW
	kVA	22 kW 22 kW FU 30,0 28,0

	Stufe / Step / Cran Marcia / Marcha Marcha / Передача	kg	m/min
3,8/18,5/22 kW WIW 230 MZ 402	5 Lagen Layers Couches Avvolgimenti Camadas Capas Слоев		
	149,0 m LS-Trommel		
217,0 m**			
22 kW FU WIW 230 MZ 404	5 Lagen Layers Couches Avvolgimenti Camadas Capas Слоев		
	149,0 m LS-Trommel		
217,0 m**			

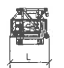
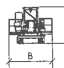
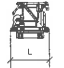
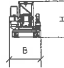

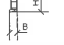


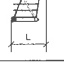
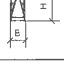

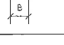

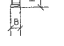
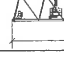
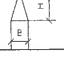
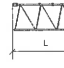
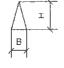

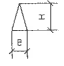
** Weitere Hublastdaten: siehe Betriebsanleitung. / Further hoist load data: see instruction manual. / Autres données de la charge de levage: voir manuel d'instruction. / Altri dati sui carichi sollevati: consultare il manuale d'istruzione. / Alturas bajo granchos superiores según manual. / Outras tabelas de carga: consultar manual de instruções. / Другие данные по весу поднимаемых грузов: см. инструкцию по эксплуатации.

Kolli-Liste

Packing List / Liste de colisage / Lista dei colli

Lista de contenido / Lista de embalagem / Упаковочный лист

Montagegewichte: siehe Betriebsanleitung. / Erection weights: see instruction manual. / Poids de montage: voir manuel de service. / Pesì di montaggio: vedere manuale d'uso. / Peso para el montaje: según manual. / Pesos de montagem: veja-se as instruções p. uso. / Масса монтируемых частей: см. инструкцию по эксплуатации.

Kranoberteil		Upper part of crane / Partie supérieure de grue / Parte superiore della gru Parte superior grúa / Parte superior do guindaste / Верхняя часть крана	L (m)	B (m)	H (m)	kg*		
Pos. Item	Anz. Qty.	Drehbühne mit Podesten / Slewing platform with platforms Plate-forme tournante avec plates-formes / Piattaforma girevole con pedana / Plataforma giratoria con plataforma Plataforma giratória com plataforma / Поворотная платформа с площадками			3,03	3,35	2,83 (2,51)	7220
1	1							
2	1	Drehbühne / Slewing platform / Ensemble mât-cabine / Piattaforma girevole / Conjunto plataforma de giro / Plataforma giratória Поворотная платформа			3,03	2,43	2,83 (2,51)	6790
3	1	Podeste / Platformes / Plates-formes Pedana / Plataformas / Plataformas Площадки			2,80 3,09 2,80	1,10 0,79 1,12	1,24 1,29 1,22	250 200 170
4	1	Kabine / Cabin / Cabine Cabina / Cabina / Cabina Кабина			3,57	1,38	2,27	690
5	1	Gegenausleger-Anlenkstück / Counter-jib heel section Pied de contre-flèche / Settore articolato di controbraccio Tramo primero-contrapluma / Base articulada da contra-lança Корневая секция консоли противовеса			2,75	1,20	2,25	760
6	1	Gegenausleger / Counter-jib / Contre-flèche Controfreccia / Contrapluma / Contra-lança Консоль противовеса			11,98	1,40	0,81	2700
7	1	Podeste Gegenausleger / Counter-jib platforms Plates-formes de contre-flèche / Ballatoi controfreccia Plataforma contrapluma / Plataforma contra-lança Площадки консоли противовеса			4,00	0,69	1,35	180
8	1	Ausleger-Anlenkstück / Jib heel section / Pied de flèche Sezione articolata braccio / Pluma tramo primero / Base articulada de lança / Корневая секция стрелы			9,67	1,34	2,25	2580
9	1	Ausleger-Zwischenstück / Intermediate jib section Élément intermédiaire de flèche / Sezione intermedia braccio / Tramo intermedio pluma / Peça suplementar da lança / Промежуточная секция стрелы			5,26 5,27 10,26 2,72 7,71 5,19 5,17	1,20 1,20 1,20 1,20 1,20 1,20 1,20	2,15 2,15 2,14 1,48 1,48 1,46 1,45	840 750 1230 200 500 230 200
10	1	Ausleger-Zwischenstück / Intermediate jib section Élément intermédiaire de flèche / Sezione intermedia braccio / Tramo intermedio pluma / Peça suplementar da lança / Промежуточная секция стрелы			10,22	1,20	2,08	860

Pos. Item Rep. Pos. Ref. Pos.	Anz. Qty. Qta. Cant. Cant. Cant.				L (m)	B (m)	H (m)	kg*
11	1	Ausleger-Kopfstück / Jib head section / Pointe de flèche / Punta braccio / Tramo punta de pluma / Cabeça de lança / Концевая секция стрелы			1,40	1,21	0,46	94
12	1	Laufkatze / Trolley / Chariot / Carrello / Carrito / Carrinho / Грузовая тележка			1,62	1,38	1,29	190
13	1	Fahrkorb / Maintenance cage / Nacelle d'entretien / Cestello di manutenzione / Plataforma de mantenimiento / Передвижная платформа			0,78	0,66	1,25	35
Turm Tower / Mât / Torre / Torre / Башня								
14	15	Turmstück / Tower section			120 HC	2,50	1,80	1090
	10	Élément de mât / Elemento di torre			185 HC	4,14	2,30	2240
	12	Tramo torre / Torre / Башенная секция			256 HC	4,14	2,30	2300
15	7	Turmstück lang / Long tower section / Élément de mât long / Elemento di torre, lungo / Tramo de torre largo			120 HC	5,00	1,80	1830
	3	Peça de torre, comprida / Башенная секция, длинная			120 HC	10,00	1,80	3430
					120 HC	12,50	1,80	4200
16	1	Grundturmstück / Base tower section / Mât de base / Elemento di torre base / Tramo base / Peça de base de torre / Секция основания			140 HC	6,85	1,80	2930
					140 HC	10,00	1,80	3990
					185 HC	8,85	2,30	4280
					256 HC	8,85 (12,42)	2,30 (2,30)	4830 (7940)
17	1	Kletterturmstück / Climbing tower section / Élément de hissage de mât / Elemento torre di telescopaggio / Tramo de trepado / Tramo de telescopagem / Секция самоподъема			120 HC	2,75	2,20	1450
Klettereinrichtung Climbing equipment / Equipement de télescopage / Attrezzatura per allungamento della gru / Equipo de trepado / Acesórios p. subida no edifício / Обойма наращивания								
18	1	Führungsstück kpl. / Guide section cpl. / Cage télescopique cpl. / Gabbia de sopraelevazione compl. / Torre de montaje completa / Peça de guia compl. / Направляющая секция в сб.			120 HC	6,45	2,10	3500
					120 HC	9,60	2,10	4440
					185 HC	8,39	2,68	5200
					256 HC	8,39	2,68	5200
19	1	Hydraulikanlage, Stütz- und Klettertraverse / Hydraulic unit, supporting and climbing cross members / Système hydraul. avec traverses d'appui et de télescop. / Sist. idraul., travessa di appoggio e allugam. gru / Sistema hidráulico con travessa de apoio y trepado / Instalação hidráulica, travessa de apoio e subida / Гидроагрегат, стойка-упор и траверса обоймы наращивания			120 HC	2,87	2,12	1050
					185 HC	2,30	1,25	1150
					256 HC	2,30	1,25	1150
Unterwagen Undercarriage / Châssis / Carro / Carro con mástil / Carro de guindaste / Опорная рама								
20	2	Fahrschemel mit Antrieb / Rail bogie with drive / Bogie moteur / Telaço com grúpa propulsora / Caja rodillo motriz / Quadra sem grúpa de propulsão / Подрамник с приводом			120 HC	1,38	0,88	900
					185 HC	1,46	0,84	920
					256 HC	1,63 (1,46)	0,92 (0,84)	1690 (920)
21	2	Fahrschemel ohne Antrieb / Rail bogie without drive / Bogie fou / Telaço senza grúpa propulsora / Caja rodillo conducido / Quadra com grúpa de propulsão / Подрамник без привода			120 HC	1,17	0,60	860
					185 HC	1,15	0,60	880
					256 HC	1,37 (1,15)	0,62 (0,60)	1340 (880)
22	1	Tragholmlang / Long support arm / Longeron long / Longherone lungo / Brazo soporte largo / Travessa comprida / Несущая балка, длинная			120 HC	7,12	0,78	950
					185 HC	9,10	0,82	1350
					256 HC	9,10 (11,95)	0,80 (0,82)	1650 (2200)
23	2	Tragholmkurz / Short support arm / Longeron court / Longherone corto / Brazo soporte corto / Travessa curta / Несущая балка, короткая			120 HC	3,45	0,56	408
					185 HC	4,41	0,62	615
					256 HC	4,45 (5,58)	0,77 (0,65)	800 (1035)
24	2 + 2	Randträger / Border support / Traverse / Supporti base / Travessa / Apoio de bordo / Стяжная балка			120 HC	4,02	0,35	95
					185 HC	5,48 - 5,46	0,11 - 0,17	118 - 454
					256 HC	5,46 - 5,40	0,11 - 0,18	175 - 525
						(7,52 - 7,46)	(0,10 - 0,17)	(366 - 912)
25	4	Stützholm / Support strut / Hauban de châssis / Correnti di appoggio / Tirante vertical / Travessa de apoio / Опорный подкос			120 HC	3,78	0,15	200
					185 HC	4,23	0,17	275
					256 HC	4,14 (6,55)	0,18 (0,22)	320 (600)
26	1	Unterwagen-Turmstück / Undercarriage tower section / Mât de châssis / Elemento di torre del carro / Tramo de carro / Peça de torre do chassis / Опорная башенная секция			120 HC	3,50	2,06	1320
					185 HC	3,73	2,52	1950
					256 HC	3,73 (6,70)	2,62 (2,53)	2550 (3800)
27	1	Stapel Aufstiege und Podeste / Bundle of ladders and platforms / Faisceau d'échelles et de plates-formes / Serie di scale e rampe / Paquete de escadas e patamares / Лестницы и площадки			120 HC	3,50	1,20	1000
28	1	Kiste mit Kleinteilen / Crate with small parts / Caisse contenant des accessoires / Cassa con accessori / Caja con accesorios / Caixa de acessórios / Ящик с мелкими деталями				2,00	1,00	2000

() **Angaben in Klammern gelten für 8 m-Unterwagen.** / The data in brackets are valid for an undercarriage of 8 m. / Les données techniques indiquées entre parenthèses sont valables pour un châssis de 8 m. / Caratteristiche in (..) valgono per carro di 8 m. / Los datos entre paréntesis son válidos para carro de 8 m. / Características em (..) válidas pelo chassis de 8 m. / Данные в скобках относятся к 8-метровой опорной раме.

* **Einzelgewichte.** / Single weights. / Poids individuels. / Singoli pesi. / Pesos unitarios. / Pesos de peças componentes. / Индивидуальный вес.

Konstruktionsänderungen vorbehalten! / Subject to alterations! / Sous réserves de modifications! / Riservato il diritto di modifiche strutturali! / Sujeto a modificaciones! / Salvo modificação da construo! / Права на внесение конструкторских изменений сохраняются!

Sämtliche Angaben erfolgen ohne Gewähr. / This information is supplied without liability. / Ces renseignements sont sans garantie. / Tutte le indicazioni fornite senza garanzia. / Declinamos toda responsabilidad derivada de la información proporcionada. / Declinamos qualquer responsabilidade quanto à informação fornecida. / Все данные указаны без обязательств.

121 P - 5846 • EN 14439:2009 - DIN 15018-H1/B3 • BGL C.0.10.0125 • 04.10 / 7

Printed in Germany.

Liebherr-Werk Biberach GmbH
Postfach 1663, D-88396 Biberach an der Riss
☎ +49 73 51 41-0, Fax: +49 73 51 41 22 25
www.liebherr.com, E-Mail: info.lbc@liebherr.com

Liebherr Industrias Metálicas, S.A.
Polígono Industrial Agustinos, Apartado 4096, E-31014 Pamplona
☎ +34-948-29 70 00, Fax +34-948-29 70 29
www.liebherr.com, E-Mail: info.lim@liebherr.com

130 EC-B 6