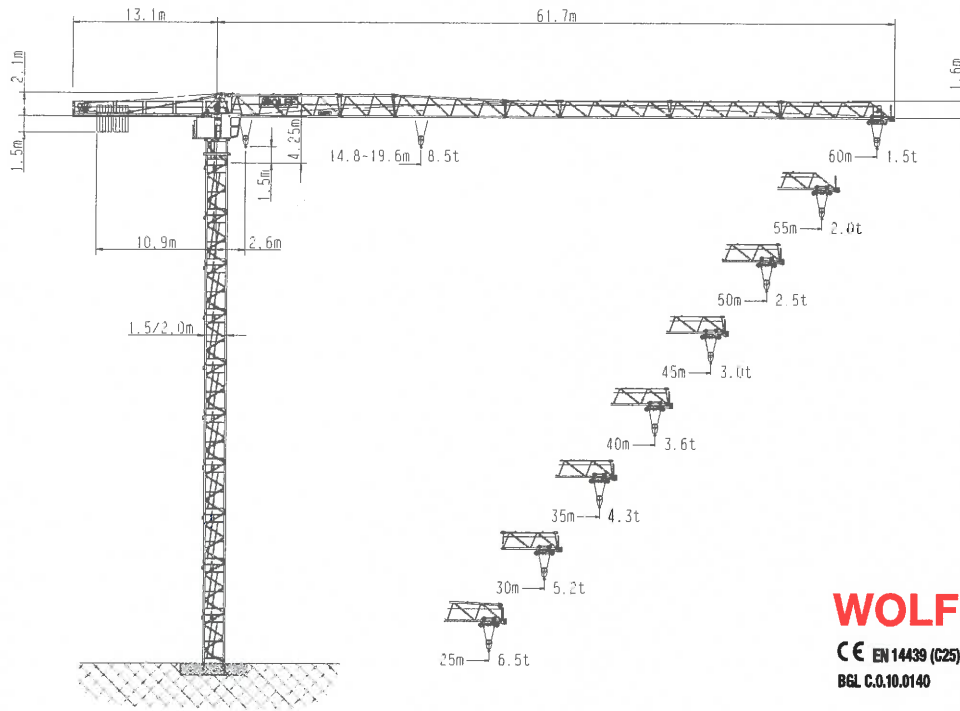


# WOLFFKRAN



## WOLFF 6015.8 clear

**CE EN 14439 (C25)** Nutzlastmoment / load moment /  
**BGL C.0.10.0140** Couple de charge: **max. 1670 kWh**  
 Traglast / lifting capacity /  
 Capacité de levage: **max. 8,5 t**  
 Ausladung / jib radius /  
 Portée: **max. 60,0 m**

### WOLFF 6015.8 clear Kolliliste - Collilist - Liste de colisage

Pos.	Stk.	Beschreibung / Description / Description	Kolliliste / Collilist / Liste de colisage	L (m) Length Longueur	B (m) Width Largeur	H (m) Height Hauteur	Gewicht (kg) Weight Poids	Volumen (m³) Volume Volume
1	1	Turmspitze komplett / Tower top complete / Pointe de tour complète		6,30	2,30	2,42	7335	35,07
		Turmspitzenoberteil / Tower top upper part / Porte-flèche		6,30	2,30	2,42	6810	35,07
		Turmspitzenunterteil / Tower top lower part / Pivot tournant		6,30	2,30	2,42	7265	35,07
		Turmspitzenoberteil / Tower top upper part / Porte-flèche Pos. 1 zerlegt / Item 1 disassembled / Pos. 1 groupe		2,19	0,40	1,84	935	1,61
		Turmspitzenunterteil / Tower top lower part / Pivot tournant Pos. 1 zerlegt / Item 1 disassembled / Pos. 1 groupe		5,80	2,30	2,42	6400	32,28
				5,80	2,30	2,42	5875	32,28
				5,80	2,30	2,42	6330	32,28
2	1	Führerhaus mit Aufhängung / Driver's cabin with suspension / Cabine avec fixation		4,46	1,96	2,55	2390	22,29
3	1	Gegenausleger komplett / Counterjib complete / Contre-flèche complète		12,00	2,30	0,64	4550	17,66
4	1	Hw 845 FU Hubwindenplattform / Hoisting platform / Plateforme de levage sans armoir électrique		2,17	1,57	1,04	2140	3,54
5	1	Kiste (Kleinteile) / Box (small parts) / Caisse à outils		0,63	0,50	0,38	100	1,12
6	1	Normgeländer / Standard handrail / Garde-corps		2,60	1,10	0,65	220	1,86
7	1	Auslegerteil 1 / Jib part 1 / Élément de flèche 1		10,29	1,19	2,32	2670	28,41
8	1	Auslegerteil 2 / Jib part 2 / Élément de flèche 2		5,27	1,19	2,14	865	13,42
9	1	Auslegerteil 3 / Jib part 3 / Élément de flèche 3		10,27	1,19	2,08	1310	25,42
10	1	Auslegerteil 4 / Jib part 4 / Élément de flèche 4		5,25	1,19	1,65	645	10,31
11	1	Auslegerteil 5 / Jib part 5 / Élément de flèche 5		2,75	1,19	1,65	395	5,40
12	1	Auslegerteil 6 / Jib part 6 / Élément de flèche 6		10,23	1,19	1,65	1010	20,08
13	1	Auslegerteil 7 / Jib part 7 / Élément de flèche 7		10,21	1,19	1,64	810	20,05
14	1	Auslegerteil 8 / Jib part 8 / Élément de flèche 8		10,18	1,19	1,64	705	19,87
15	1	Seilwirbeltraverse / Rope swivel traverse / Traverse de pointe fixe		0,89	1,10	0,45	110	0,44
16	1	Laufkatze LK 8 / Trolley LK 8 / Chariot de distribution LK 8		1,87	1,42	0,95	295	2,52
17	1	Wartungskorb LK 8 / Service cage LK 8 / Nacelle de transport de personne LK 8		0,75	0,58	1,69	55	0,74
18	1	Unterflasche U 6 (8) / Hook block U 6 (8) / Crochet U 6 (8)		0,50	0,22	1,11	350	0,12



Der Leitwolf.  
The leader of the pack.

**WOLFFKRAN GmbH**  
 Austraße 72  
 D-74076 Heilbronn  
 Tel. +49 7131 9815-0  
 Fax +49 7131 9815-355  
 info@wolffkran.de  
 www.wolffkran.de

