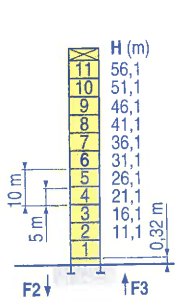
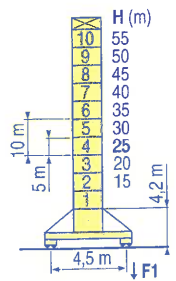


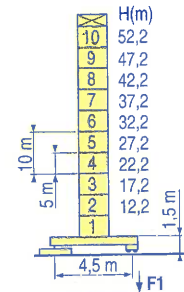
Mat / Réactions \square 1,6 m
 Maste / Eckdrücke \square 30 m \Rightarrow 60 m
 Masts / Reactions
 Mástil / Reacciones
 Torre / Reazioni
 Tramo / Reações



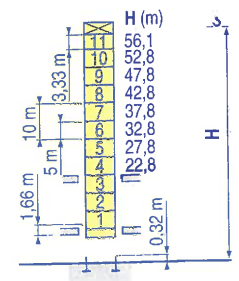
P 41 A
 F2 • 122 t
 ■ 171 t
 F3 • 82 t
 ■ 136 t
 ▲ 59 t



S 41 A
 F1 • 82 t
 ■ 99 t
 ▲ 68 t



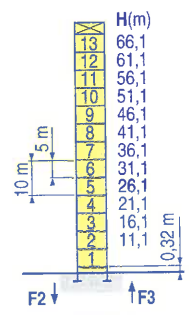
ZD 4230
 F1 • 76 t
 ■ 89 t
 ▲ 65 t



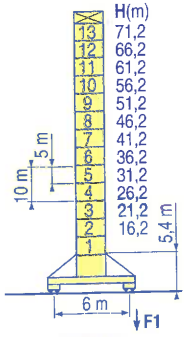
B 43 A

LZF 1

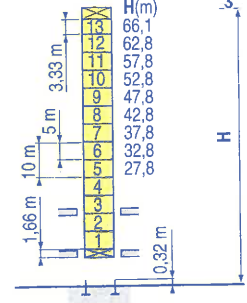
\square 2 m
 \square 30 m \Rightarrow 60 m



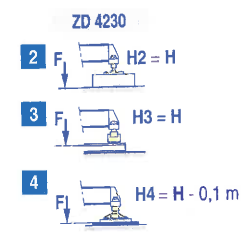
P 61 A
 F2 • 130 t
 ■ 223 t
 F3 • 82 t
 ■ 181 t
 ▲ 75 t



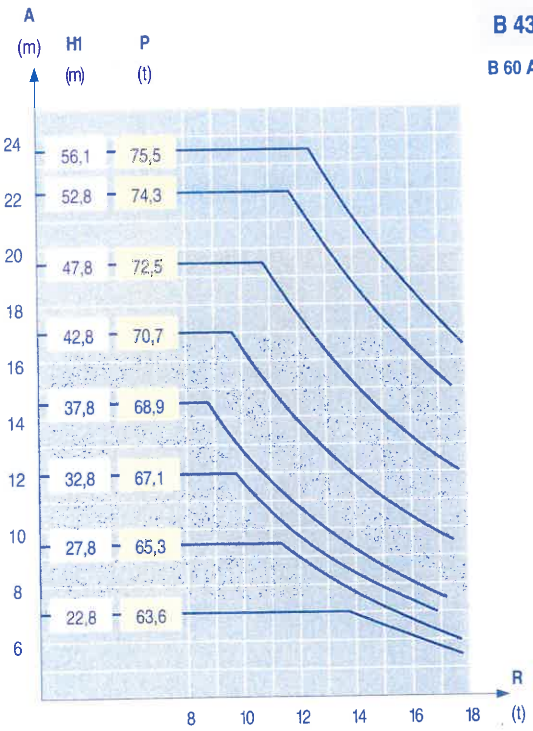
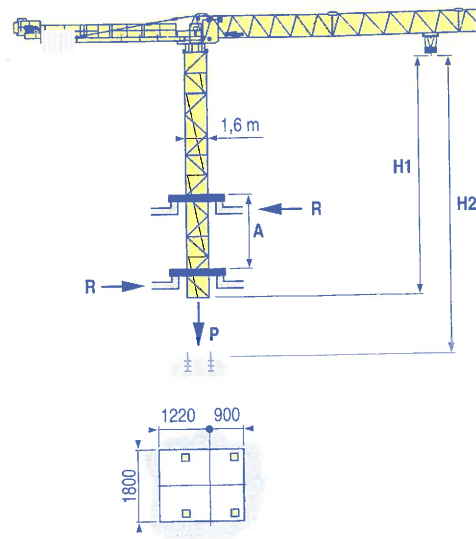
V 60 A
 F1 • 103 t
 ■ 147 t
 ▲ 87 t



B 60 A



Télescopage sur dalles
 Kletterkrane im Gebäude
 Climbing crane
 Telescopage gruas trepadoras
 Gru in cavedio
 Telescopagem sobre lages



LZF 1

Topless
 MDT 162 H8

POTAIN

F	D	GB	E	I	P
● Réactions en service	● Reaktionskräfte in Betrieb	● Reactions in service	● Reacciones en servicio	● Reazioni in servizio	● Reações em serviço
■ Réactions hors service	■ Reaktionskräfte außer Betrieb	■ Reactions out of service	■ Reacciones fuera de servicio	■ Reazioni fuori servizio	■ Reações fora de serviço
▲ A vide sans lest (ni train de transport) avec flèche et hauteur maximum.	▲ Ohne Last, Ballast (und Transportachse), mit Maximalausleger und Maximalhöhe.	▲ Without load, ballast (or transport axles), with maximum jib and maximum height.	▲ Sin carga, sin lastre, (ni tren de transporte), flecha y altura máxima.	▲ A vuoto, senza zavorra (ne assali di trasporto) con braccio massimo e altezza massima.	▲ Sem carga (nem trem de transporte) - sem lastro com lança e altura máximas.
i Nous consulter	i Auf Anfrage	i Consult us	i Consultarnos	i Consultateci	i Consultar-nos

Courbes de charges

Lastkurven

Load diagrams

Curvas de cargas

Curve di carico

Curva de cargas

LZF 1

60 m	2,4 ▶	17,3	20	22,3	25	27	30	32	35	37	40	42	45	47	50	52	55	57	60 m
		8	6,8	6	5,3	4,8	4,3	4	3,6	3,3	3	2,9	2,6	2,5	2,3	2,2	2	1,9	1,8 t
55 m	2,4 ▶	19,7	22	25	27	30	32	35	36	40	42	45	47	50	52	55 m			
		8	7,1	6,1	5,6	5	4,6	4,2	4	3,5	3,3	3,1	2,9	2,7	2,6	2,4 t			
50 m	2,4 ▶	21,4	22	25	27	30	32	35	39	40	42	45	47	50 m					
		8	7,8	6,7	6,2	5,5	5,1	4,6	4	3,9	3,7	3,4	3,2	3 t					
45 m	2,4 ▶	22,9	25	27	30	32	35	37	40	42	45 m								
		8	7,3	6,7	5,9	5,5	5	4,7	4,3	4	3,7 t								
40 m	2,4 ▶	24	25	27	30	32	35	37	40 m										
		8	7,7	7	6,3	5,8	5,3	4,9	4,5 t										
35 m	2,4 ▶	24,3	25	27	30	32	35 m												
		8	7,7	7,1	6,3	5,9	5,3 t												
30 m	2,4 ▶	23,9	25	27	30 m														
		8	7,6	7	6,2 t														

Lest de contre-flèche

Gegenauslegerballast

Counter-jib ballast

Lastre de contra flecha

Contrappeso

Lastros da contra lança

LZF 1

	3 150 kg - 2 100 kg
	50 LVF 20
	(kg)
60 m	16,5 m 15 750
55 m	16,5 m 15 750
50 m	16,5 m 15 750
45 m	16,5 m 14 700
40 m	16,5 m 13 650
35 m	16,5 m 12 600
30 m	16,5 m 11 550

Lest de base

Grundballast

Base ballast

Lastre de base

Zavorra di base

Lastros da base

LZF 1

□ 1,6 m S 41 A -●-	H (m)	55	50	45	40	35	30	25	20	15			
	(t)	84	60	48	48	48	48	48	48	48			
□ 1,6 m ZD 4230 -●-	H (m)	52,2	47,2	42,2	37,2	32,2	27,2	22,2	17,2	12,2			
	(t)	70	55	50	50	50	50	50	50	50			
□ 2 m V 60 A -●-	H (m)	71,2	66,2	61,2	56,2	51,2	46,2	41,2	36,2	31,2	26,2	21,2	16,2
	(t)	132	108	84	60	36	36	36	36	36	36	36	36

Topless

MDT 162 H8

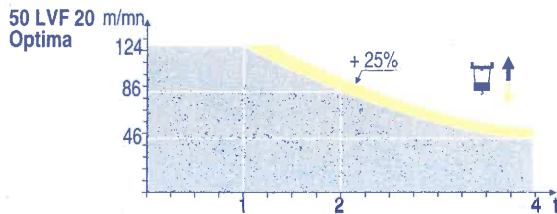


A	F	D	GB	E	I	P
Distance entre cadres	Abstand zwischen den Rahmen	Distance between collars	Distancia entra marcos	Distanza fra i telai	Distância entre quadros	
H1	Hauteur grue	Kranhöhe	Crane height	Altura grúa	Altezza gru	Altura da grua
P	Poids de la grue(en service)	Krangewicht (in Betrieb)	Crane weight (in service)	Peso de la grúa (en servicio)	Peso della gru (in servizio)	Peso da grua (em serviço)
R	Réaction horizontale	Horizontalkräfte	Horizontal reaction	Reaccion horizontal	Reazione orizzontale	Reacção horizontal
	Voir télescopage sur dalles	Siehe Kletterkrane im Gebäude	See climbing crane	Vea grua trepadora	Consultare gru in cavedio	Ver telescopagem sobre lages

Mécanismes
Antriebe
Mechanisms
Meccanismi
Mecanismos

LZF 1

													ch - PS hp	kW		
	50 LVF 20 Optima	m/min	4 → 16 → 46 → 60 → 86 → 124							2 → 8 → 23 → 30 → 43 → 62				50	37	602 m
		t	4 4 4 3 2 1							8 8 8 6 4 2						
	6 DVF 4	m/min	0 - 6 → 76													
	RVF 162 Optima +	tr/min U/min rpm	0 → 0,7													
	S 41 A RT 443 A1 2V R ≥ 10 m	m/min	15 - 30													
	ZD 4230 A RT 324 A1 2V	m/min	12,5 - 25													
	V 60 A RT 544 A1 2V R ≥ 13 m	m/min	13,5 - 27													
CEI 38		IEC 38		kVA												
400V (+6%-10%) 50 Hz		50 LVF 20: 75 kVA										2000 / 14				



F

Levage
Distribution
Orientation
Translation

Conforme aux directives CEE sur le niveau acoustique

D

Heben
Katzfahren
Schwenken
Kranfahren

Gemäss EWG-Richtlinien für den Schall-Leistungspegel

GB

Hoisting
Trolleying
Slewing
Travelling

In compliance with the EEC Instructions on noise level

E

Elevación
Distribución
Orientación
Traslación

Conforme con las directivas CEE sobre el nivel acústico

I

Sollevamento
Distribuzione
Rotazione
Traslazione

Conforme alle direttive CEE sul livello acustico

P

Elevação
Distribuição
Rotação
Translação

Conforme as directivas CEE sobre o nível acústico



Document commercial non contractuel. Pour toute information technique se référer à la notice correspondante

Unverbindliches Vertriebsdokument. Für technische Informationen, siehe die entsprechenden Anweisungen.

This commercial document is not legally binding. For any technical information, please refer to the corresponding instructions.

Documento comercial no contractual. Para cualquier información técnica, ver la noticia correspondiente.

Documento commerciale non vincolante, per tutte le informazioni tecniche fare riferimento al catalogo istruzioni

Documento comercial não contractual. Para qualquer informação técnica complementar consultar as respectivas instruções

Manitowoc
Crane CARE

POTAIN
Manitowoc Crane Group



Americas

Tel: +1 920 683 6322
Tel: +1 717 597 8121

Europe - Middle East - Africa

Tel: +(33) 4 72 81 50 00
Tel: +(44) 191 565 6281

Asia - Pacific

Tel: +(65) 6861 7133
Fax: +(65) 6862 4142

www.manitowoccrane.com

18, rue de Charbonnières - B.P.173
69132 ECULLY Cedex - France

Tél. : (33) 4 72 18 20 20
Fax. : (33) 4 72 18 20 00
www.manitowoccrane.com www.potain.com

Topless MDT 162 H8

Réf. 2003 48 LZF 1

Copyright. Reproduction interdite © POTAIN 2003

Réalisation Sedoc